



خريطة أبوظبي للسلامة البحرية - متطلبات إضافية خاصة بالدراجات المائية

PWC Rules:

The following table shows the minimum safe distances that users of personal water crafts must maintain when passing by any of the targets mentioned against each safe distance, provided that the maximum crossing speed does not exceed (5) knots.

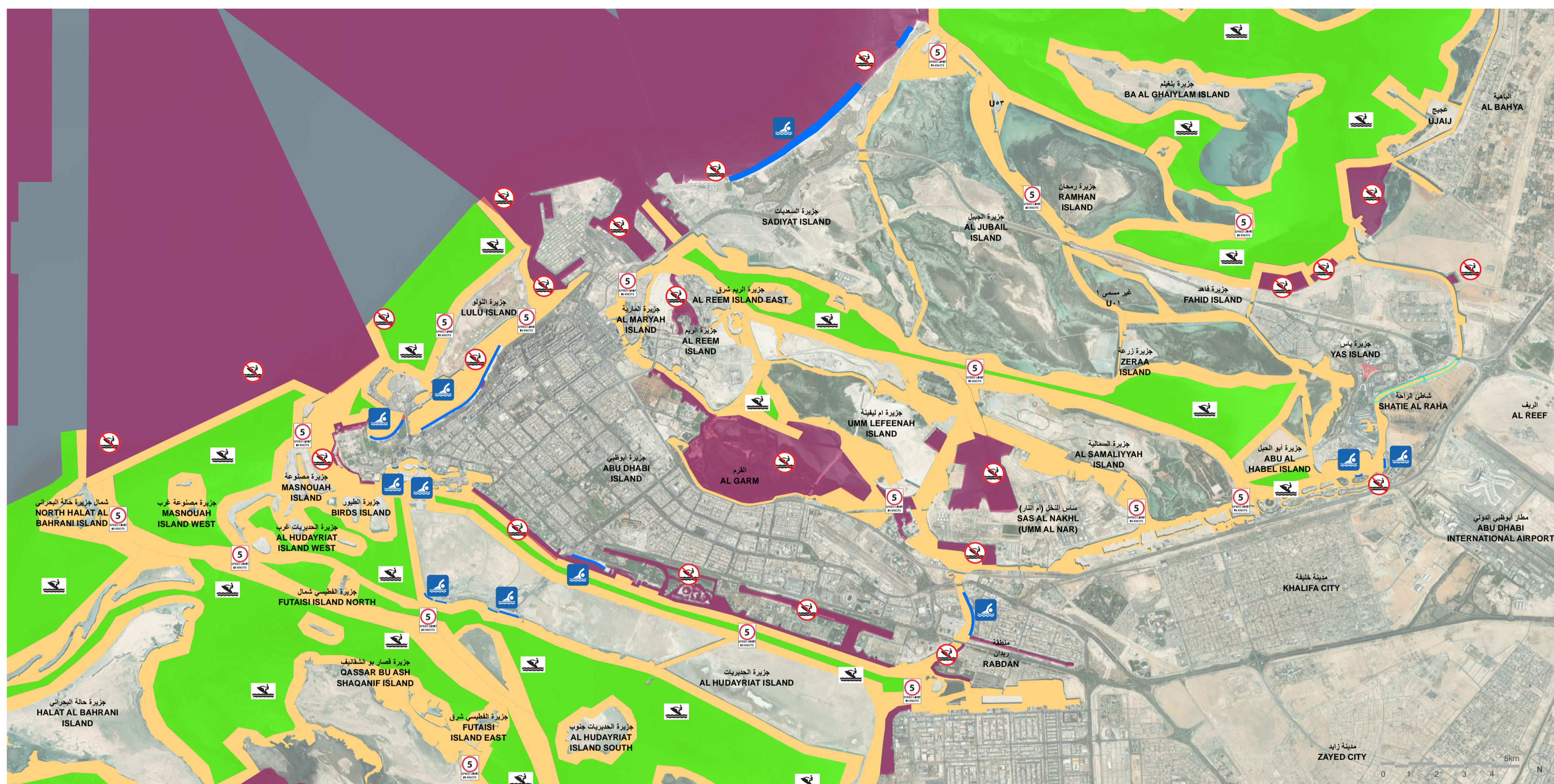
القواعد:

الجدول التالي يوضح الحد الأدنى للمسافات الآمنة التي يجب على مستخدمي الدراجات المائية الحفاظ عليها عند عبورهم بالقرب من أي من الأهداف المذكورة قريب من كل مسافة آمنة شريطة ألا تزيد سرعة العبور عن (5) عقدة كحد أقصى

<ul style="list-style-type: none"> From persons in the water From any fixed or floating object such as anchored or moored vessels, structures, boat ramps, jetties, wharves, marinas or pontoons (excluding aids to navigation where this cannot be avoided) From other water crafts including Personal Watercrafts From a ship or a navigation aid on which flag (A - or Alpha) of the International Code of Signals (ICS) is raised (represented by a white and blue flag) which indicates the presence of a diver working under the ship or floating object. From Marine Protected Areas, Fishing Areas, Mangroves, Farming and Pearl sites 	<ul style="list-style-type: none"> من الأشخاص في الماء من أي جسم ثابت أو عائم مثل السفن الراسية أو السفن على المخطاف أو الهياكل أو مناويل القوارب أو الأرصفة أو المرافق أو المراسي أو المرافق (باستثناء مساعداً للملاحة حيث يتعذر تجنب ذلك) من الوسائل البحرية الأخرى بما في ذلك الدراجات المائية الشخصية من سفينة أو جسم عائم والمعروف عليها علم الإشارات البحرية الدولية (A - أو ألفا) الممثل بعلم أبيض وأزرق والذي يدل على وجود غواص يعمل أسفل السفينة أو الجسم العائم. من المناطق البحرية المحمية ومناطق الصيد وأشجار اللؤلؤ ومواقع الاستزراع 	<ul style="list-style-type: none"> Sixty (60) meters ستون (60) متراً One hundred (100) meters مائة (100) متراً
<ul style="list-style-type: none"> From the boundary of a designated swimming area. From the coast/Water Edge - Noting that the personal water crafts to get away from the coastal-line by applying the shortest safe distance, that is, as close as possible perpendicular to the coastal-line/water edge Marine protected areas - Barakah port Limits - ADNOC petroleum ports limits - limits of offshore oil and gas fields - Abu Dhabi ports limits - limits of Military Ports and bases - Ships and ferries routes - Water sports areas with non-motorized equipment - Diving areas 	<ul style="list-style-type: none"> من حدود أي منطقة مخصصة للسباحة من خط الساحل أو حافة المياه - مع ملاحظة أن ابتعاد الدراجات المائية عن خط الساحل يكون باتجاه أقصر مسافة آمنة عمودية على خط الساحل/حافة المياه مناطق المحميات البحرية - حدود ميناء براكة - حدود موانئ النفط البترولية - حدود حقول النفط والغاز البحرية - حدود موانئ أبوظبي - حدود الموانئ والمقاعد العسكرية - مسارات السفن والتجارات - مناطق ممارسة الرياضات المائية بمعدات غير آلية - منطوق الغوص 	<ul style="list-style-type: none"> Three hundred (300) meters ثلاثمائة (300) متراً
<p>Personal Watercrafts users must adhere to the distance and speed as under:</p> <ul style="list-style-type: none"> From the Main Coastline (Open Waters) 	<ul style="list-style-type: none"> من الساحل الرئيسي (المفتوحة) 	<ul style="list-style-type: none"> One (01) Nautical Mile واحد (1) ميل بحري

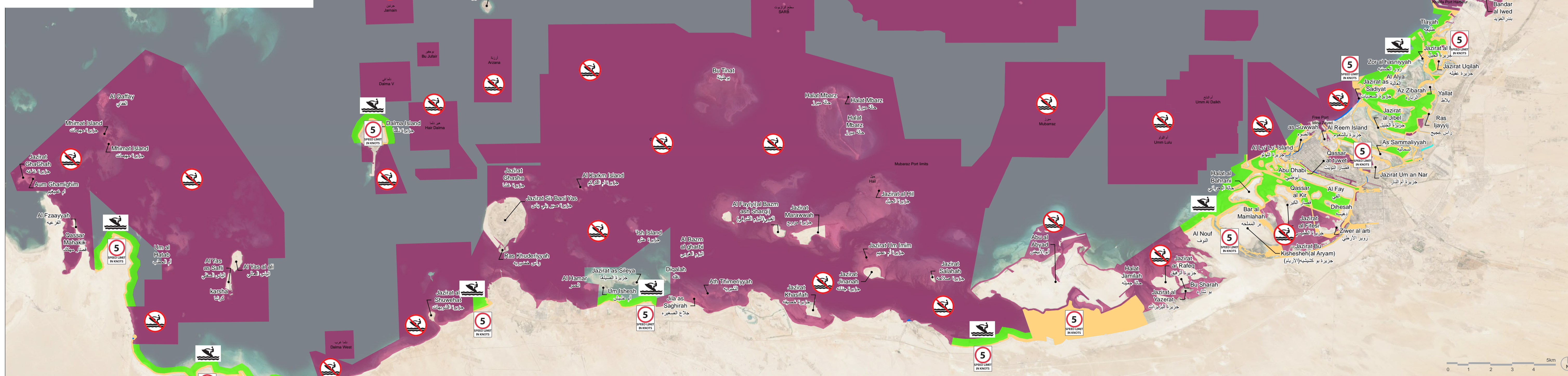
Jet Ski (PWC) Map Legend

	PWC Restricted Areas	المناطق المحظورة على الدراجات المائية
	PWC Pass Through Areas *See Note	مناطق يسمح فيها للدراجات المائية بالعبور فقط *انظر الملاحظة
	PWC Designated Areas	المناطق المخصصة لأنشطة الدراجات المائية
	Designated Swimming Areas	مناطق مخصصة للسباحة
	Area not recommended for Jet Ski activities	مناطق لا ينصح بممارسة أنشطة الدراجات المائية فيها



***ملحوظة:**
PWC Pass Through Areas:
Areas where it is prohibited to practice personal water crafts activities and are only used for the passage of those water crafts, provided that their maximum speed does not exceed (5) knots while transiting these areas

***ملحوظة:**
مناطق يسمح فيها للدراجات المائية بالعبور فقط:
هي مناطق يحظر فيها ممارسة نشاطات الدراجات المائية وتستخدم فقط لمرور تلك الدراجات المائية على ألا تتعدى سرعتها القصوى (5) عقدة أثناء عبور هذه المناطق.





أبوظبي البحرية ABU DHABI MARITIME

IN COOPERATION WITH
DEPARTMENT OF MUNICIPALITIES
AND TRANSPORT

Abu Dhabi Maritime Safety Map - Jet Ski (PWC) Additional Requirements

دائرة البلديات والنقل
DEPARTMENT OF MUNICIPALITIES
AND TRANSPORT



خريطة أبوظبي للسلامة البحرية - متطلبات إضافية خاصة بالدراجات المائية

PWC Rules:

The following table shows the minimum safe distances that users of personal water crafts must maintain when passing by any of the targets mentioned against each safe distance, provided that the maximum crossing speed does not exceed (5) knots.

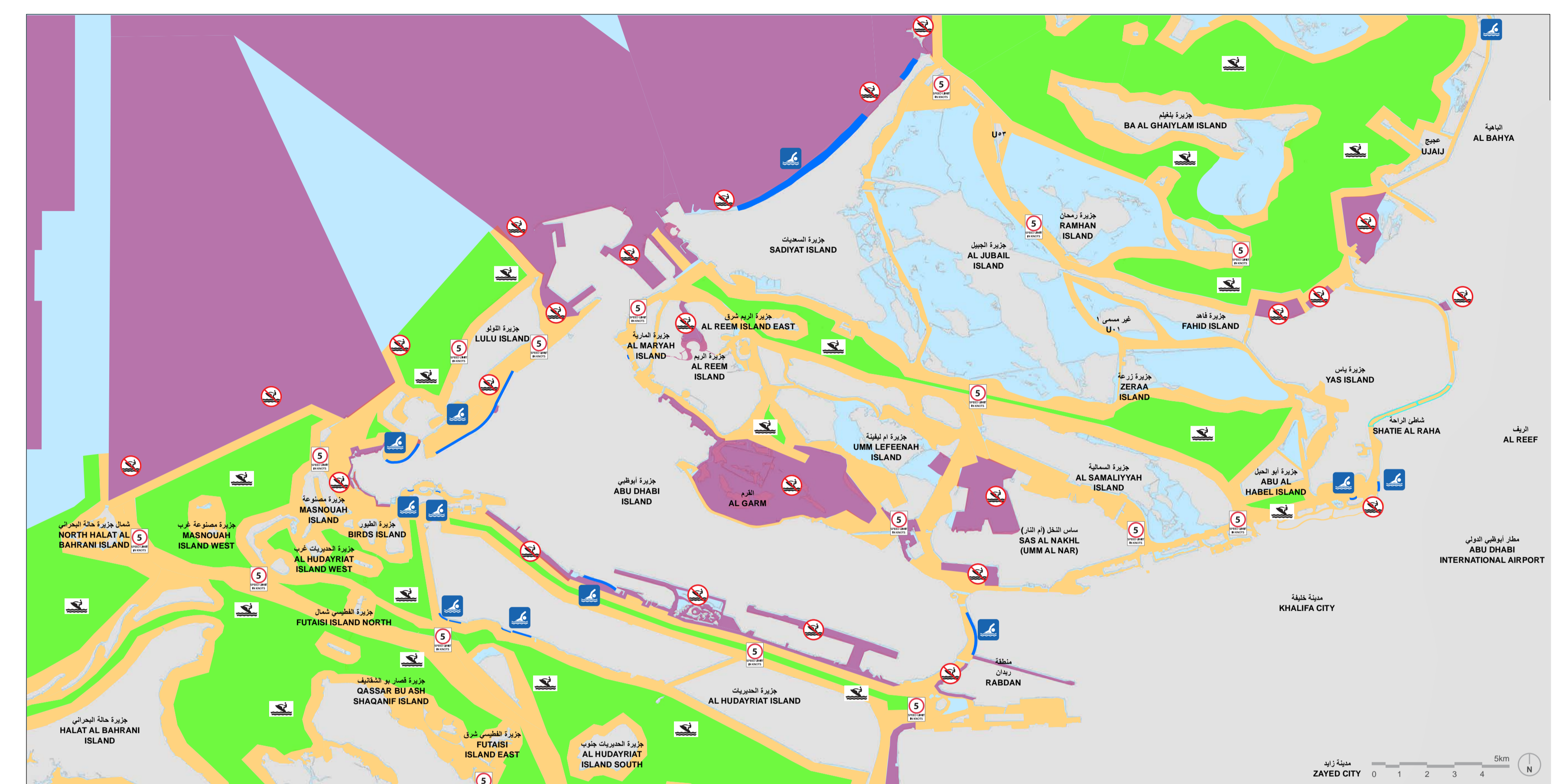
القواعد:

الجدول التالي يوضح الحد الأدنى للمسافات الآمنة التي يجب على مستخدمي الدراجات المائية الحفاظ عليها عند عبورهم بالقرب من أي من الأهداف المذكورة قرب كل مسافة آمنة تربية ألا تزيد سرعة العبور عن (5) عقدة كحد أقصى

From persons in the water	من الأشخاص في الماء	
From any fixed or floating object such as anchored or moored vessels, structures, boat ramps, jetties, wharves, marinas or pontoons (excluding aids to navigation where this cannot be avoided)	من أي جسم ثابت أو عائم مثل السفن الراسية أو السفن على المخطاف أو الهياكل أو مناويل القوارب أو الأرصفة أو المراكب أو المراسي أو البراطيم (باستثناء مساعداً الملاحة حيث يتعذر تجنب ذلك)	Sixty (60) meters ستون (60) متراً
From other water crafts including Personal Watercrafts	من الوسائل البحرية الأخرى بما في ذلك الدراجات المائية الشخصية	One hundred (100) meters مائة (100) متراً
From a ship or a navigation aid on which flag (A - or Alpha) of the International Code of Signals (ICS) is raised (represented by a white and blue flag) which indicates the presence of a diver working under the ship or floating object.	من سفينة أو جسم عائم والمرفوع عليها علم الإشارة البحرية الدولية (A - أو ألفا) الممثل بعلم أبيض وأزرق والذي يدل على وجود غواص يعمل أسفل السفينة أو الجسم العائم.	Three hundred (300) meters ثلاثمائة (300) متراً
From Marine Protected Areas, Fishing Areas, Mangroves, Farming and Pearl sites	من حدود أي منطقة مخصصة للسباحة	
From the boundary of a designated swimming area.	من خط الساحل أو حافة المياه	
From the coast/Water Edge - Noting that the personal water crafts to get away from the coastal-line by applying the shortest safe distance, that is, as close as possible perpendicular to the coastal-line/water edge	مع ملاحظة أن ابتعاد الدراجات المائية عن خط الساحل يكون باتجاه أقصر مسافة آمنة عمودية على خط الساحل/حافة المياه	
Marine protected areas - Barakah port limits - ADNOC petroleum ports limits - limits of offshore oil and gas fields - Abu Dhabi ports limits - limits of Military Ports and bases - Ships and ferries routes - Water sports areas with non-authorized equipment - Diving areas	مناطق المحميات البحرية - حدود ميناء براكة - حدود موانئ أدنوك البترولية - حدود حقول النفط والغاز البحرية - حدود موانئ أبوظبي - حدود الموانئ، والقواعد العسكرية - مسارات السفن والبواخر - مناطق ممارسة الرياضات المائية بمعدات غير آمنة - منطقتي الغوص	
Personal Watercrafts users must adhere to the distance and speed as under:		
From the Main Coastline (Open Waters)	من الساحل الرئيسي (المفتوحة)	One (01) Nautical Mile واحد (1) ميل بحري

Jet Ski (PWC) Map Legend

	PWC Restricted Areas	المناطق المحظورة على الدراجات المائية
	PWC Pass Through Areas *See Note	مناطق يسمح فيها للدراجات المائية بالعبور فقط *انظر الملاحظة
	PWC Designated Areas	المناطق المخصصة لأنشطة الدراجات المائية
	Designated Swimming Areas	مناطق مخصصة للسباحة
	Area not recommended for Jet Ski activities	مناطق لا ينصح بممارسة أنشطة الدراجات المائية فيها



*Note:

PWC Pass Through Areas: Are areas where it is prohibited to practice personal water crafts activities and are only used for the passage of those water crafts, provided that their maximum speed does not exceed (5) knots while transiting these areas

*ملحوظة:

مناطق يسمح فيها للدراجات المائية بالعبور فقط: هي مناطق يحظر فيها ممارسة نشاطات الدراجات المائية وتستخدم فقط لمرور تلك الدراجات المائية على ألا تتعدى سرعتها القصوى (5) عقدة أثناء عبور هذه المناطق.

