



أبوظبي البحرية ABU DHABI MARITIME

IN COOPERATION WITH
DEPARTMENT OF MUNICIPALITIES
AND TRANSPORT

Abu Dhabi Maritime Safety Map - General Requirements (Routes, Speed Limits, Anchorage Areas)

دائرة البلديات والنقل
DEPARTMENT OF MUNICIPALITIES
AND TRANSPORT

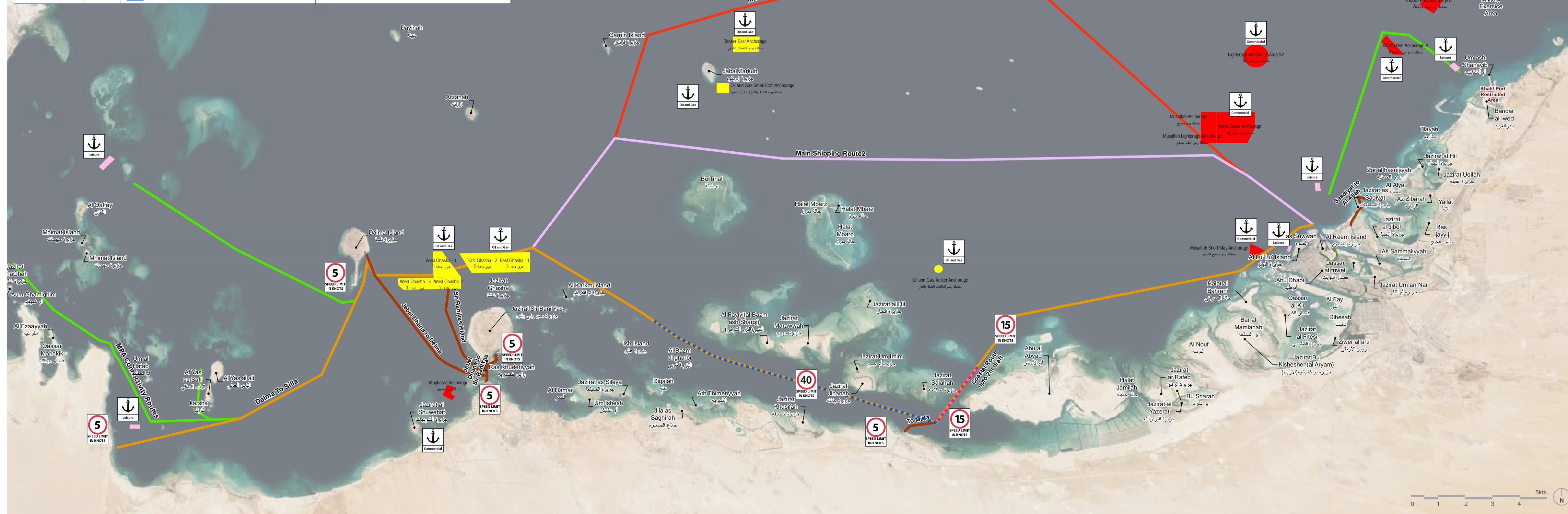


خريطة أبوظبي للسلامة البحرية - متطلبات عامة - (الممرات - حدود السرعات - مناطق الرسو)

تعريفات:	Definitions:
نظام إدارة بيانات حركة مرور السفن (VTMIS) نظام مراقبة حركة السفن المستخدم من قبل الميناء أو السلطة البحرية	Vessel Traffic Management and Information System (VTMIS) means a marine traffic monitoring system established by port or Maritime authorities.
مناطق المحظورة: مناطق محددة بخط دخول أو استخدام السفن أو الوسائل البحرية فيها	Restricted area A designated area where the entry and operations of vessels and marine crafts are prohibited.
مناطق العبور: هي المناطق التي يحظر فيها ممارسة الأنشطة الترفيهية و يسمح فيها بالعبور.	Pass Through Area Area where recreational activities are prohibited in Waterways that serve solely as a transportation channel.
النهار و الليل: النهار (الفترة بين شروق الشمس وغروبها) الليل (الفترة بين غروب الشمس وشروقها).	Day and Night Day (the time between sunrise to sunset). Night (the time between sunset to sunrise).
إجراءات الإبلاغ في نظام إدارة بيانات حركة مرور السفن:	Reporting in Vessel Traffic Management and Information System (VTMIS)
تخضع جميع السفن والوسائل البحرية التي ترغب في الدخول أو العبور بالمناطق التابعة لحدود الموانئ، أو أسفل الجسور (مثل: جسر الشيخ خليفة)، أن تحصل على موافقة من قبل سلطة الميناء وفقاً لمتطلبات الإبلاغ في نظام إدارة حركة مرور السفن المعمول به بالميناء.	All ships and marine crafts requesting to enter or to pass-through any designated port limits or under bridges (i.e. Sheikh Khalifa Bridge) are subject to securing an approval by the port authority in accordance with the Vessel Traffic Management and Information System (VTMIS) reporting requirements in that port.
يجب على أي وسيلة بحرية تدخل أو تمر عبر حدود الموانئ أو حقول النفط، الاتصال بسلطة نظام حركة المرور البحرية للميناء الممدد وفقاً لقطاعات نظام معلومات حركة السفن الآتية:	Any vessel entering or passing through Ports or oil fields limit shall contact the VTMIS of the relevant port. VTMIS Sectors:
<ul style="list-style-type: none"> ميناء خليفة - القناتين 16 و 13 ميناء زايد - القناتين 16 و 67 ميناء الحر - القناتين 16 و 11 موانئ منطقة الطفرة: المرمأ، السلع و مفرق - القناتين 08 و 16 الرويس - القناة 21 داس / مبراز - القناة 23 	<ul style="list-style-type: none"> Khalifa Port Control - Channels 16 and 13 Mina Zayed Port Control - Channels 16 and 67 Free Port Control - Channels 16 and 11 Al Dhafra region ports, Mirfa, Silla and Mugharag - channel 08 and 16 Ruwais - Channel 21 Das/Mubaraz - Channel 23
يلتزم رؤساء الوسائل البحرية بالإبحار الآمن في المسارات البحرية وفقاً للمعلومات المتوفرة على الخرائط الملاحة البحرية المعتمدة.	Master of the vessel to navigate on the proposed routes based on information available on the official nautical charts.
الصيد الترفيهي: يُمنع الصيد الترفيهي في المناطق المحظورة، ومناطق النفط والغاز والمناطق البحرية المحمية باستثناء محميات الباسات ومرجوح في حالة الصيد بالخيط أو قصبات الصيد فقط لحاملي الترخيص.	Recreational Fishing: Recreational fishing is prohibited in restricted areas, oil and gas areas and marine protected areas except "Al Yasat" and Marawah MPAs with line and rod only for license holders.
الأحكام الأساسية لحدود السرعة البحرية: لا يجوز لأي شخص تشغيل أي نوع من الوسائل البحرية في الممرات المائية دون مراعاة المخاطر الفعلية والمحتملة الموجودة، أو بسرعة تتجاوز السرعة المسموح بها قانوناً أو بأي معدل سرعة يتجاوز السرعة التي تمكن السفينة أو الوسيلة البحرية من التوقف في حدود المسافة المعقولة والمضمونة للسلامة البحرية.	Basic Speed Limit Rule: It shall be unlawful for any person to operate any type of vessel on waterways, in a negligent manner, without having due regard to the actual and potential hazards that existing, or at any rate of speed greater than the legally permitted or at any rate of speed greater than that which will permit, in the exercise of reasonable care, the vessel to come to a stop within the assured clear distance ahead.
الأحكام العامة لحدود السرعة البحرية: في حالة عدم تقييد السرعة خلافاً لذلك، يلزم اتباع قواعد حدود السرعة العامة أدناه:	General Speed Limits Rules: Where the speed is not otherwise restricted, following General Speed Limits Rules shall apply:
<ol style="list-style-type: none"> 1. المناطق التي يحظر فيها أحداث أمواج (في نطاق 50 متراً بالقرب من الشاطئ والأرضة والطوافات والممرات والمراسي وأية منشأة بحرية أخرى؛ بعد أقصى 5 عقدة 2. المرور أسفل جسر مقوس؛ بعد أقصى 8 عقدة. 3. في القنوات المائية؛ بعد أقصى 20 عقدة، ما لم يتم تصريح بخلاف ذلك بموجب تصريح إقامة فعالة بحرية ساري المفعول. 4. المياه المفتوحة؛ بعد أقصى 50 عقدة، ما لم يتم التصريح بخلاف ذلك بموجب تصريح إقامة فعالة بحرية ساري المفعول. 5. الإبحار ليلاً (من غروب الشمس وحتى شروقها) في جميع المياه؛ بعد أقصى 20 عقدة. 6. في نطاق 50 متراً من أي سفينة أخرى؛ بعد أقصى 15 عقدة 7. بالقرب من عملية غوص؛ الحد الأدنى لمسافة المرور: 100 متر - والسرعة: 5 عقدة. 	<ol style="list-style-type: none"> 1. No wake zones (within 50m near shore, piers, pontoons, slipways, marinas, and any other marine facility): Max. 5 knots. 2. Passing through an arch of a bridge: Max. 8 knots. 3. In channels: Max. 20 knots, unless authorized by a valid marine event permit. 4. Open waters: Max. 50 knots, unless authorized by a valid marine event permit. 5. At night (sunset to sunrise) all waters: Max. 20 knots. 6. Within 50 meters of any other vessel: Max. 15 knots. 7. From Diving Operation: Minimum distance to pass: 100m, Speed: 5 knots.
<ul style="list-style-type: none"> • لا تنطبق القواعد المذكورة أعلاه على الوسائل البحرية التي تعمل بمحركات منخفضة في ظروف طارئة، أو التي تعمل بواسطة أي وكيل مُعتمد أو أية وكالة لإنفاذ القانون في إمارة أبوظبي، أثناء تأدية الوكيل لمهام عمله. 	<ul style="list-style-type: none"> • The above rules shall not apply to lowly motor driven watercraft operated under emergency conditions or by any authorized agent any law enforcement agency of Abu Dhabi, while said agent is acting in the performance of his duties.

مناطق النشاطات	مناطق الترفيه	مناطق المحظورة	مناطق العبور	مناطق الصيد الترفيهي	مناطق الرياضة	مناطق الأنشطة
Designated leisure anchorage area	Designated leisure anchorage area	Restricted Areas	Pass Through Areas	Marine Protected Area	Restricted Areas	Restricted Areas
✓	✓	✗	✗	✗	✗	✗
✓	✗	✓	✓	✓	✗	✗
✗	✗	✓	✓	✓	✗	✗
✗	✓	✓	✓	✓	✗	✗
✗	✓	✗	✓	✓	✗	✗
✗	✗	✓	✓	✓	✗	✗
✗	✗	✓	✓	✓	✗	✗
✗	✓	✓	✓	✓	✗	✗
✗	✓	✓	✓	✓	✗	✗
✗	✓	✓	✓	✓	✗	✗
✗	✓	✓	✓	✓	✗	✗
✗	✓	✓	✓	✓	✗	✗
✓	✗	✗	✗	✗	✗	✗

Abu Dhabi Maritime Safety Map Legend		
Routes	<ul style="list-style-type: none"> East – West Coastal Route – with maximum 2M draft in West of Abu Al Abyad Channel Routes Connecting Islands Main Shipping Route- 1 Main Shipping Route- 2 Route to Marine Protected Area Mooring stations 	<ul style="list-style-type: none"> مسار بحري شرق/غرب بأقصى غاطس 2 متر غرب قناة أبوأبييض مسارات تربط بين الجزر مسار خطوط الشحن الرئيسي - 1 مسار خطوط الشحن الرئيسي - 2 مسار بحري مؤدي إلى محطات الرسو بالمحميات البحرية
Speed Limits	<ul style="list-style-type: none"> Speed Limit 5 Knots Speed Limit 8 Knots Speed Limit 12 Knots Speed Limit 15 Knots Speed Limit 40 Knots 	<ul style="list-style-type: none"> الحد الأقصى للسرعة 5 عقدة الحد الأقصى للسرعة 8 عقدة الحد الأقصى للسرعة 12 عقدة الحد الأقصى للسرعة 15 عقدة الحد الأقصى للسرعة 40 عقدة
Anchorage Areas	<ul style="list-style-type: none"> Leisure Anchorage Area Petroleum Ports Authority Anchorage Area Abu Dhabi Port Anchorage Area 	<ul style="list-style-type: none"> منطقة رسو ترفيهية منطقة إلقاء المخاطف - خاصة بسلطة الموانئ البترولية منطقة إلقاء المخاطف - خاصة بموانئ أبوظبي
Restricted Areas	<ul style="list-style-type: none"> Restricted Area – Power Plants Restricted Area - Others Restricted Area - Port Limits Restricted Area – Oil and Gas fields Restricted Area – Petroleum Ports Anchorage Area 	<ul style="list-style-type: none"> منطقة محظورة - محطات طاقة منطقة محظورة - أخرى منطقة محظورة - حدود ميناء منطقة محظورة - حقول نفط وغاز منطقة محظورة - منطقة إلقاء مخاطف تابعة للموانئ البترولية
Pass Through Areas	<ul style="list-style-type: none"> Pass Through Areas 	منطقة عبور
Other Areas	<ul style="list-style-type: none"> Marine Protected Area Core Zone - Innocent Passage with Max 10 Knot Speed Marine Protected Areas Non- Motorized Water Sports Area Swimming Areas 	<ul style="list-style-type: none"> منطقة محمية بحرية لشعاب مرجانية - يسمح بالمرور بعد أقصى 10 عقد بحرية مناطق المحميات البحرية منطقة خاصة للرياضات البحرية بدون محركات مناطق السباحة





أبوظبي البحرية ABU DHABI MARITIME

IN COOPERATION WITH
DEPARTMENT OF MUNICIPALITIES
AND TRANSPORT

Abu Dhabi Maritime Safety Map - General Requirements (Restricted Areas, Pass Through Areas)

دائرة البلديات والنقل
DEPARTMENT OF MUNICIPALITIES
AND TRANSPORT

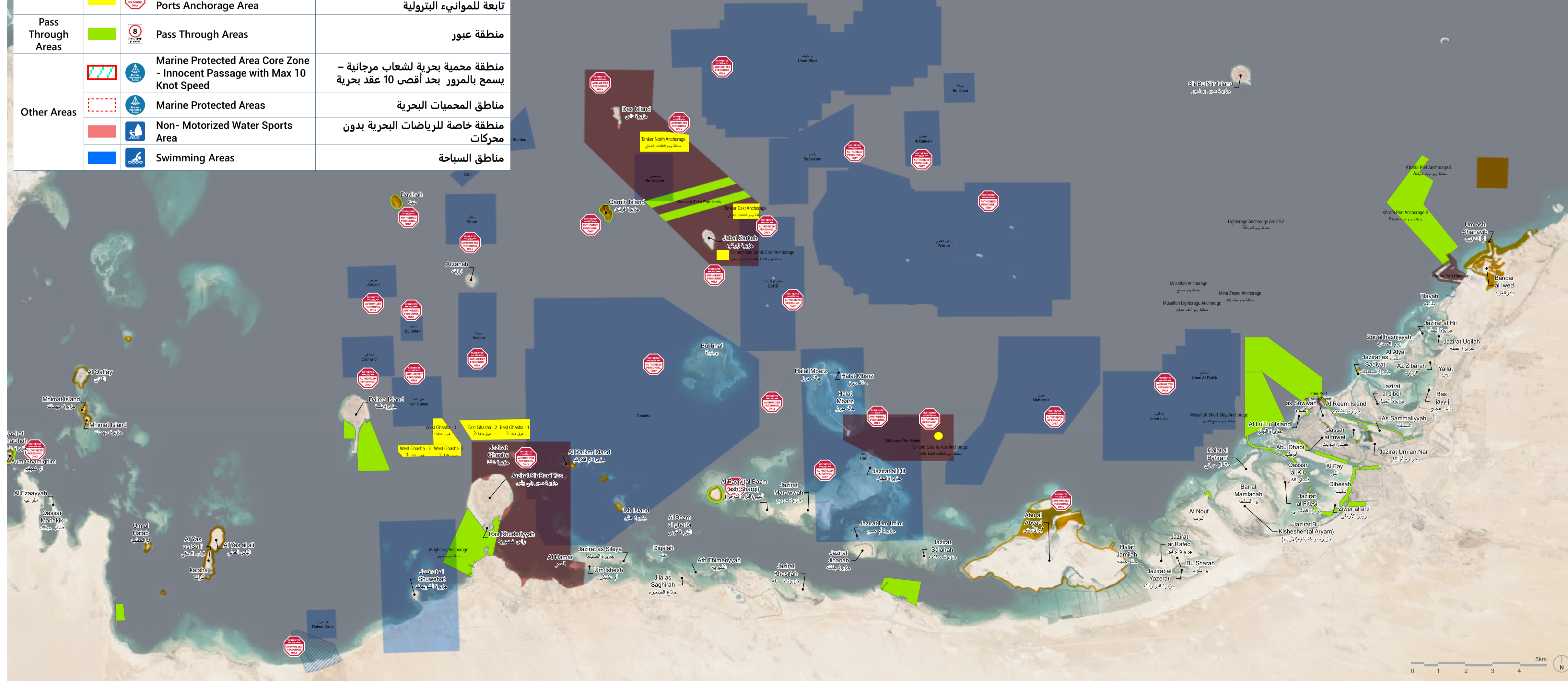


خريطة أبوظبي للسلامة البحرية - متطلبات عامة - (المناطق المحظورة - مناطق العبور)

تعريفات:	التعريفات:
Definitions Vessel Traffic Management and Information System (VTMIS) means a marine traffic monitoring system established by port or Maritime authorities.	نظام إدارة بيانات حركة مرور السفن : نظام مراقبة حركة السفن المستخدم من قبل الميناء أو السلطة البحرية
Restricted area A designated area where the entry and operations of vessels and marine crafts are prohibited.	المناطق المحظورة: مناطق محددة بخطر دخول أو استخدام السفن أو الوسائل البحرية فيها
Pass Through Area Area where, recreational activities are prohibited in Waterways that serve solely as a transportation channel.	مناطق العبور: هي المناطق التي يُحظر فيها ممارسة الأنشطة الترفيهية و يسمح فيها فقط بالعبور.
Day and Night Day (the time between sunrise to sunset). Night (the time between sunset to sunrise).	النهار و الليل: النهار (الفترة بين شروق الشمس وغروبها). الليل (الفترة بين غروب الشمس وشروقها).
Reporting in Vessel Traffic Management and Information System (VTMIS)	إجراءات الإبلاغ في نظام إدارة بيانات حركة مرور السفن :
All ships and marine crafts requesting to enter or pass-through any designated port limits or under bridges (i.e. Sheikh Khalifa Bridge) are subject to securing an approval by the port authority in accordance with the Vessel Traffic Management and Information System (VTMIS) reporting requirements in that port.	تخضع جميع السفن والوسائل البحرية التي ترغب في الدخول أو المرور بالمناطق التابعة لحدود الموانئ، أو أسفل الجسور (مثال : جسر الشيخ خليفة) أن تحصل على موافقة من قبل سلطة الميناء وفقاً لمتطلبات الإبلاغ في نظام إدارة حركة مرور السفن المعمول به بالميناء
Any vessel entering or passing through Ports or oil fields limit shall contact the VTMIS of the relevant port. VTMIS Sectors: • Khalifa Port Control - Channels 16 and 13 • Mina Zayed Port Control - Channels 16 and 67 • Free Port Control - Channels 16 and 11 • Al Dhafra region ports, Mirfa, Silla and Mugharag - channel 08 and 16 • Ruwais - Channel 21 • Das/Mubaraz - Channel 23	يجب على أي وسيلة بحرية تدخل أو تمر عبر حدود الموانئ أو حقول النفط، الاتصال بسلطة نظام حركة المرور البحرية للميناء، الممدد وفقاً لقطاعات نظام معلومات حركة السفن الآتية: • ميناء خليفة - القنوات 16 و 13 • ميناء زايد - القنوات 16 و 67 • ميناء الحر - القنوات 16 و 11 • موانئ منطقة الظفرة: المرما، السلع و مغرق - القنوات 08 و 16 • الرويس - القناة 21 • داس / مبراز - القناة 23
Master of the vessel to navigate on the proposed routes based on information available on the official nautical charts.	يلتزم كإبان الوسيلة البحرية بالإبحار الآمن في المسارات البحرية وفقاً للمعلومات المتوفرة على الخرائط الملاحة البحرية المعتمدة.
Recreational Fishing: Recreational fishing is prohibited in restricted areas, oil and gas areas and marine protected areas except "Al Yasat" and Marawah MPAs with line and rod only for license holders.	الصيد الترفيهي: يُمنع الصيد الترفيهي في المناطق المحظورة، ومناطق النفط والغاز والمناطق البحرية المحمية باستثناء محميات "Al Yasat" و Marawah MPAs مع خط ورمق فقط لحاملي الترخيص.
Basic Speed Limit Rule: It shall be unlawful for any person to operate any type of vessel on waterways, in a negligent manner, without having due regard to the actual and potential hazards that existing, or at any rate of speed greater than the legally permitted or at any rate of speed greater than that which will permit, in the exercise of reasonable care, the vessel to come to a stop within the assured clear distance ahead.	الأحكام الأساسية لحدود السرعة البحرية : لا يجوز لأي شخص تشغيل أي نوع من الوسائل البحرية في الممرات المائية دون مراعاة المخاطر الفعلية والمحتملة الموجودة، أو بسرعة تتجاوز السرعة المسموح بها قانونياً أو بأي معدل سرعة يتجاوز السرعة التي تمكن السفينة أو الوسيلة البحرية من التوقف في حدود المسافة المعقولة والمضمونة للسلامة البحرية.
General Speed Limits Rules: Where the speed is not otherwise restricted, following General Speed Limits Rules shall apply: 1. No wake zones (within 50m near shore, piers, pontoons, slipways, marinas, and any other marine facility): Max. 5 knots. 2. Passing through an arch of a bridge: Max. 8 knots. 3. In channels: Max. 20 knots, unless authorized by a valid marine event permit. 4. Open waters: Max. 50 knots, unless authorized by a valid marine event permit. 5. At night (sunset to sunrise) all waters: Max. 20 knots. 6. Within 50 meters of any other vessel: Max. 15 knots. 7. From Diving Operation: Minimum distance to pass: 100m, Speed: 5 knots. • The above rules shall not apply to lowly motor driven watercraft operated under emergency conditions or by any authorized agent any law enforcement agency of Abu Dhabi, while said agent is acting in the performance of his duties.	الأحكام العامة لحدود السرعة البحرية : في حالة عدم تقييد السرعة خلافاً لذلك، يلزم اتباع قواعد حدود السرعة العامة أدناه: 1. المناطق التي يحظر فيها إحداث أمواج (في نطاق 50 متراً بالقرب من الشاطئ والأرصفة والطوافات والممرات والمراسي وأي منشأة بحرية أخرى): بعد أقصى 5 عقدة. 2. المرور أسفل جسر مقوس: بعد أقصى 8 عقدة. 3. في القنوات المائية: بعد أقصى 20 عقدة، ما لم يتم تصريح بخلاف ذلك بموجب تصريح إقامة فعالة بحرية ساري المفعول. 4. المياه المفتوحة: بعد أقصى 50 عقدة، ما لم يتم التصريح بخلاف ذلك بموجب تصريح إقامة فعالة بحرية ساري المفعول. 5. الإبحار ليلاً (من غروب الشمس وحتى شروقها) في جميع المياه: بعد أقصى 20 عقدة. 6. في نطاق 50 متراً من أي سفينة أخرى: بعد أقصى 15 عقدة. 7. بالقرب من عملية غوص: الحد الأدنى لمسافة المرور: 100 متر - والسرعة: 5 عقدة. • لا تنطبق القواعد المذكورة أعلاه على الوسائل البحرية التي تعمل بمحركات منخفضة في ظروف طارئة، أو التي تعمل بواسطة أي وكيل معتمد أو أية وكالة لإنفاذ القانون في إمارة أبوظبي، أثناء تادية الوكيل لمهام عمله.

أنشطة	مناطق المحظورة	مناطق العبور	مناطق موانئ	مناطق موانئ	مناطق موانئ	مناطق موانئ	مناطق موانئ
التجديف	✓	✓	✓	✓	✓	✓	✓
التجديف بالزوارق	✓	✓	✓	✓	✓	✓	✓
التجديف بالنوذج	✓	✓	✓	✓	✓	✓	✓
الرفرفات السياحية لإستكشاف الجزر	✓	✓	✓	✓	✓	✓	✓
الرفرفات المائية الألية	✓	✓	✓	✓	✓	✓	✓
Motorized water sports	✓	✓	✓	✓	✓	✓	✓

Abu Dhabi Maritime Safety Map Legend		
Routes	East – West Coastal Route – with maximum 2M draft in West of Abu Al Abyad Channel	مسار بحري شرق/غرب بأقصى غاطس 2 متر غرب قناة أبوأبييض
	Routes Connecting Islands	مسارات تربط بين الجزر
	Main Shipping Route- 1	مسار خطوط الشحن الرئيسي - 1
	Main Shipping Route- 2	مسار خطوط الشحن الرئيسي - 2
	Route to Marine Protected Area Mooring stations	مسار بحري مؤدي إلى محطات الرسو بالمحميات البحرية
Speed Limits	Speed Limit 5 Knots	الحد الأقصى للسرعة 5 عقدة
	Speed Limit 8 Knots	الحد الأقصى للسرعة 8 عقدة
	Speed Limit 12 Knots	الحد الأقصى للسرعة 12 عقدة
	Speed Limit 15 Knots	الحد الأقصى للسرعة 15 عقدة
	Speed Limit 40 Knots	الحد الأقصى للسرعة 40 عقدة
Anchorage Areas	Leisure Anchorage Area	منطقة رسو ترفيهية
	Petroleum Ports Authority Anchorage Area	منطقة إلقاء المخاطف - خاصة بسلطة الموانئ البترولية
	Abu Dhabi Port Anchorage Area	منطقة إلقاء المخاطف - خاصة بموانئ أبوظبي
	Restricted Area – Power Plants	منطقة محظورة - محطات طاقة
	Restricted Area - Others	منطقة محظورة - أخرى
	Restricted Area - Port Limits	منطقة محظورة - حدود ميناء
	Restricted Area – Oil and Gas fields	منطقة محظورة - حقول نفط وغاز
	Restricted Area – Petroleum Ports Anchorage Area	منطقة محظورة - منطقة إلقاء مخاطف تابعة للموانئ البترولية
Pass Through Areas	Pass Through Areas	منطقة عبور
Other Areas	Marine Protected Area Core Zone - Innocent Passage with Max 10 Knot Speed	منطقة محمية بحرية لشعاب مرجانية - يسمح بالمرور بعد أقصى 10 عقدة بحرية
	Marine Protected Areas	مناطق المحميات البحرية
	Non- Motorized Water Sports Area	منطقة خاصة للرياضات البحرية بدون محركات
	Swimming Areas	مناطق السباحة





أبوظبي البحرية ABU DHABI MARITIME

IN COOPERATION WITH
DEPARTMENT OF MUNICIPALITIES
AND TRANSPORT

Abu Dhabi Maritime Safety Map - General Requirements (Other Areas)

دائرة البلديات والنقل
DEPARTMENT OF MUNICIPALITIES
AND TRANSPORT



خريطة أبوظبي للسلامة البحرية - متطلبات عامة - (مناطق أخرى)

تعريفات:	Definitions:
نظام إدارة بيانات حركة مرور السفن (VTMIS) نظام إدارة بيانات حركة مرور السفن : يعني نظام مراقبة حركة السفن المستخدم من قبل الميناء أو السلطة البحرية	Vessel Traffic Management and Information System (VTMIS) means a marine traffic monitoring system established by port or Maritime authorities.
المناطق المحظورة: مناطق محددة بحظر دخول أو استخدام السفن أو الوسائل البحرية فيها	Restricted area A designated area where the entry and operations of vessels and marine crafts are prohibited.
مناطق العبور: هي المناطق التي يحظر فيها ممارسة الأنشطة الترفيهية و يسمح فيها فقط بالعبور.	Pass Through Area Area where recreational activities are prohibited in Waterways that serve solely as a transportation channel.
النهار و الليل: النهار (الفترة بين شروق الشمس وغروبها) الليل (الفترة بين غروب الشمس وشروها).	Day and Night Day (the time between sunrise to sunset). Night (the time between sunset to sunrise).
إجراءات الإبلاغ في نظام إدارة بيانات حركة مرور السفن :	Reporting in Vessel Traffic Management and Information System (VTMIS)
تخضع جميع السفن والوسائل البحرية التي ترغب في الدخول أو العبور بالمناطق التابعة لحدود الموانئ، أو أسفل الجسور (مثل جسر خليفة) أن تحصل على موافقة من قبل سلطة الميناء وفقاً لمتطلبات الإبلاغ في نظام إدارة بيانات حركة مرور السفن المعمول به بالميناء	All ships and marine crafts requesting to enter or to pass-through any designated port limits or under bridges (i.e. Sheikh Khalifa Bridge) are subject to securing an approval by the port authority in accordance with the Vessel Traffic Management and Information System (VTMIS) reporting requirements in that port.
يجب على أي وسيلة بحرية تدخل أو تمر عبر حدود الموانئ أو حقول النفط، الاتصال بسلطة نظام حركة المرور البحرية للميناء المحدد وفقاً لقطاعات نظام معلومات حركة السفن الآتية:	Any vessel entering or passing through Ports or oil fields limit shall contact the VTMIS of the relevant port. VTMIS Sectors:
<ul style="list-style-type: none"> ميناء خليفة - القناتين 16 و 13 ميناء زايد - القناتين 16 و 67 ميناء الحر - القناتين 16 و 11 موانئ منطقة الطفرة: المرما، السلع و مقرق - القناتين 08 و 16 الرويس - القناة 21 داس / مبراز - القناة 23 	<ul style="list-style-type: none"> Khalifa Port Control - Channels 16 and 13 Mina Zayed Port Control - Channels 16 and 67 Free Port Control - Channels 16 and 11 Al Dhafra region ports, Mirfa, Silla and Mugharag - channel 08 and 16 Ruwais - Channel 21 Das/Mubaraz - Channel 23
يلتزم قائد السفينة البحرية بالإبحار الآمن في المسارات البحرية وفقاً للمعلومات المتوفرة على الخرائط الملاحة البحرية المعتمدة.	Master of the vessel to navigate on the proposed routes based on information available on the official nautical charts.
الصيد الترفيهي: يُمنع الصيد الترفيهي في المناطق المحظورة، ومناطق النفط والغاز والمناطق البحرية المحيطة باستثناء محميات الياسات ومرجح في حالة الصيد بالخيط أو قضبان الصيد فقط لحاملي الترخيص.	Recreational Fishing: Recreational fishing is prohibited in restricted areas, oil and gas areas and marine protected areas except "Al Yasat" and Marawah MPAs with line and rod only for license holders.
الأحكام الأساسية لحدود السرعة البحرية : لا يجوز لأي شخص تشغيل أي نوع من الوسائل البحرية في الممرات المائية دون مراعاة المخاطر العالية والمحتملة الموجودة، أو بسرعة تتجاوز السرعة المسموح بها قانوناً أو بأي معدل سرعة يتجاوز السرعة التي يمكن السفينة أو الوسيلة البحرية من التوقف في حدود المسافة المعقولة والمضمونة للسلامة البحرية.	Basic Speed Limit Rule: It shall be unlawful for any person to operate any type of vessel on waterways, in a negligent manner, without having due regard to the actual and potential hazards that existing, or at any rate of speed greater than the legally permitted or at any rate of speed greater than that which will permit, in the exercise of reasonable care, the vessel to come to a stop within the assured clear distance ahead.
الأحكام العامة لحدود السرعة البحرية : في حالة عدم تحديد السرعة خلافاً لذلك، يلزم اتباع قواعد حدود السرعة العامة أدناه:	General Speed Limits Rules: Where the speed is not otherwise restricted, following General Speed Limits Rules shall apply:
<ol style="list-style-type: none"> 1. المناطق التي يحظر فيها أحداث أمواج (في نطاق 50 متراً بالقرب من الشاطئ والأرضية والطوافات والمراميل والمراسي وأي منشأة بحرية أخرى؛ بحد أقصى 5 عقدة 2. المرور أسفل جسر مقوس؛ بحد أقصى 8 عقدة. 3. في القنوات المائية؛ بحد أقصى 20 عقدة، ما لم يتم التصريح بخلاف ذلك بموجب تصريح إقامة فعالة بحرية ساري المفعول. 4. المياه المفتوحة؛ بحد أقصى 50 عقدة، ما لم يتم التصريح بخلاف ذلك بموجب تصريح إقامة فعالة بحرية ساري المفعول. 5. الإبحار ليلاً (من غروب الشمس وحتى شروقها) في جميع المياه؛ بحد أقصى 20 عقدة. 6. في نطاق 50 متراً من أي سفينة أخرى؛ بحد أقصى 15 عقدة 7. بالقرب من عملية غوص؛ الحد الأدنى لمسافة المرور: 100 متر - والسرعة: 5 عقد. 	<ol style="list-style-type: none"> 1. No wake zones (within 50m near shore, piers, pontoons, slipways, marinas, and any other marine facility): Max. 5 knots. 2. Passing through an arch of a bridge: Max. 8 knots. 3. In channels: Max. 20 knots, unless authorized by a valid marine event permit. 4. Open waters: Max. 50 knots, unless authorized by a valid marine event permit. 5. At night (sunset to sunrise) all waters: Max. 20 knots. 6. Within 50 meters of any other vessel: Max. 15 knots. 7. From Diving Operation: Minimum distance to pass: 100m, Speed: 5 knots.
لا تنطبق القواعد المذكورة أعلاه على الوسائل البحرية التي تعمل بمحركات منخفضة في ظروف طارئة، أو التي تعمل بواسطة أي وكيل مُعتمد أو أية وكالة لإنقاذ القانون في إمارة أبوظبي، أثناء تادية الوكيل لمهام عمله.	The above rules shall not apply to lowly motor driven watercraft operated under emergency conditions or by any authorized agent any law enforcement agency of Abu Dhabi, while said agent is acting in the performance of his duties.

Abu Dhabi Maritime Safety Map Legend		
Routes	<ul style="list-style-type: none"> East – West Coastal Route – with maximum 2M draft in West of Abu Al Abyad Channel Routes Connecting Islands Main Shipping Route- 1 Main Shipping Route- 2 Route to Marine Protected Area Mooring stations 	<ul style="list-style-type: none"> مسار بحري شرق/غرب بأقصى غاطس 2 متر غرب قناة أبوأبييض مسارات تربط بين الجزر مسار خطوط الشحن الرئيسي - 1 مسار خطوط الشحن الرئيسي - 2 مسار بحري مؤدي إلى محطات الرسو بالمحميات البحرية
Speed Limits	<ul style="list-style-type: none"> Speed Limit 5 Knots Speed Limit 8 Knots Speed Limit 12 Knots Speed Limit 15 Knots Speed Limit 40 Knots 	<ul style="list-style-type: none"> الحد الأقصى للسرعة 5 عقدة الحد الأقصى للسرعة 8 عقدة الحد الأقصى للسرعة 12 عقدة الحد الأقصى للسرعة 15 عقدة الحد الأقصى للسرعة 40 عقدة
Anchorage Areas	<ul style="list-style-type: none"> Leisure Anchorage Area Petroleum Ports Authority Anchorage Area Abu Dhabi Port Anchorage Area 	<ul style="list-style-type: none"> منطقة رسو ترفيهية منطقة إلقاء المخطاف - خاصة بسلطة الموانئ البترولية منطقة إلقاء المخطاف - خاصة بموانئ أبوظبي
Restricted Areas	<ul style="list-style-type: none"> Restricted Area – Power Plants Restricted Area - Others Restricted Area - Port Limits Restricted Area – Oil and Gas fields Restricted Area – Petroleum Ports Anchorage Area 	<ul style="list-style-type: none"> منطقة محظورة - محطات طاقة منطقة محظورة - أخرى منطقة محظورة - حدود ميناء منطقة محظورة - حقول نفط وغاز منطقة محظورة - منطقة إلقاء مخطاف تابعة للموانئ البترولية
Pass Through Areas	<ul style="list-style-type: none"> Pass Through Areas 	منطقة عبور
Other Areas	<ul style="list-style-type: none"> Marine Protected Area Core Zone - Innocent Passage with Max 10 Knot Speed Marine Protected Areas Non- Motorized Water Sports Area Swimming Areas 	<ul style="list-style-type: none"> منطقة محمية بحرية لشعاب مرجانية - يسمح بالمرور بحد أقصى 10 عقد بحرية مناطق المحميات البحرية منطقة خاصة للرياضات البحرية بدون محركات مناطق السباحة



مناطق إلقاء المخطاف Designated leisure anchorage area	مناطق عبور Non-motorized passage zone	مناطق رسو اليخوت Yachts mooring zone	مناطق عبور Marawah Protected Area	مناطق العبور Pass Through Areas	مناطق المحميات البحرية Marine Protected Areas	مناطق الأنشطة الترفيهية Leisure Anchoring	الأنشطة Activities
✓	✗	✗	✗	✗	✗	✗	مخاطف الترفيه Leisure Anchoring
✓	✗	✓	✓	✗	✗	✗	الرباط Mooring
✗	✗	✓	✓	✗	✗	✗	الغوص Diving
✗	✓	✓	✓	✗	✗	✗	السباحة Swimming
✗	✓	✗	✓	✗	✗	✗	ركوب الأمواج بواسطة الفرع Kite-Surfing
✗	✗	✓	✓	✗	✗	✗	القفز Snorkeling
✗	✓	✓	✓	✗	✗	✗	التجديف Canoe Paddling
✗	✓	✓	✓	✗	✗	✗	التجديف بالنوح Board Paddling
✗	✗	✓	✓	✗	✗	✗	الرفق السباحة لاستكشاف الجزر Islands Hopping
✓	✗	✗	✗	✗	✗	✗	الرياضات المائية الآلية Motorized water sports