



Ref : ADM/LMN/2024/9 : المرجع  
Date: 05/02/2024 : التاريخ

LOCAL MARINE NOTICE IN ABU DHABI

النشرة البحرية المحلية لإمارة أبوظبي

To : All users of waterways, mariners and maritime operators in Abu Dhabi

إلى : جميع مستخدمي الممرات المائية والبحارة  
والمشغلين البحريين في أبوظبي

Location : Ras Ghanadah Marine Protected Area - Abu Dhabi

الموقع : محمية رأس غناضة البحرية - أبوظبي

Subject : Deployment of Signage  
Buoys

الموضوع : تركيب عوامات إرشادية

In line with our ongoing commitment to improve safety for waterway users in Abu Dhabi waters, we are pleased to announce the successful deployment of 19 signage buoys. These buoys have been strategically placed within the Ras Ghanadah marine protected area and the shallow waters of the Ghadeer Al Tair region, as detailed in the attached map.

في إطار التزامنا المتواصل بتعزيز السلامة لمستخدمي الممرات المائية في إمارة أبوظبي، يسرنا أن نعلن عن نجاحنا في تركيب 19 عوامة بلافتات إرشادية. تم تركيب هذه العوامات على نحو استراتيجي لتمييز محمية رأس غناضة البحرية والمياه الضحلة في منطقة غدير الطير، كما هو موضح في الخريطة المرفقة.

All Mariners/Marine Operators are advised to keep a sharp lookout, follow the safety instructions marked on the signage buoys and navigate with caution, while transiting through this area.

يُنصح جميع البحارة والمشغلين البحريين بتوخي الحذر، واتباع إرشادات السلامة الموضحة على العوامات الإرشادية والإبحار بحذر أثناء المرور عبر هذه المنطقة.

Coordinates and specification of signage buoys are attached.

يمكنكم الاطلاع على إحداثيات الموقع ومواصفات العوامات الإرشادية في الجدول المرفق.

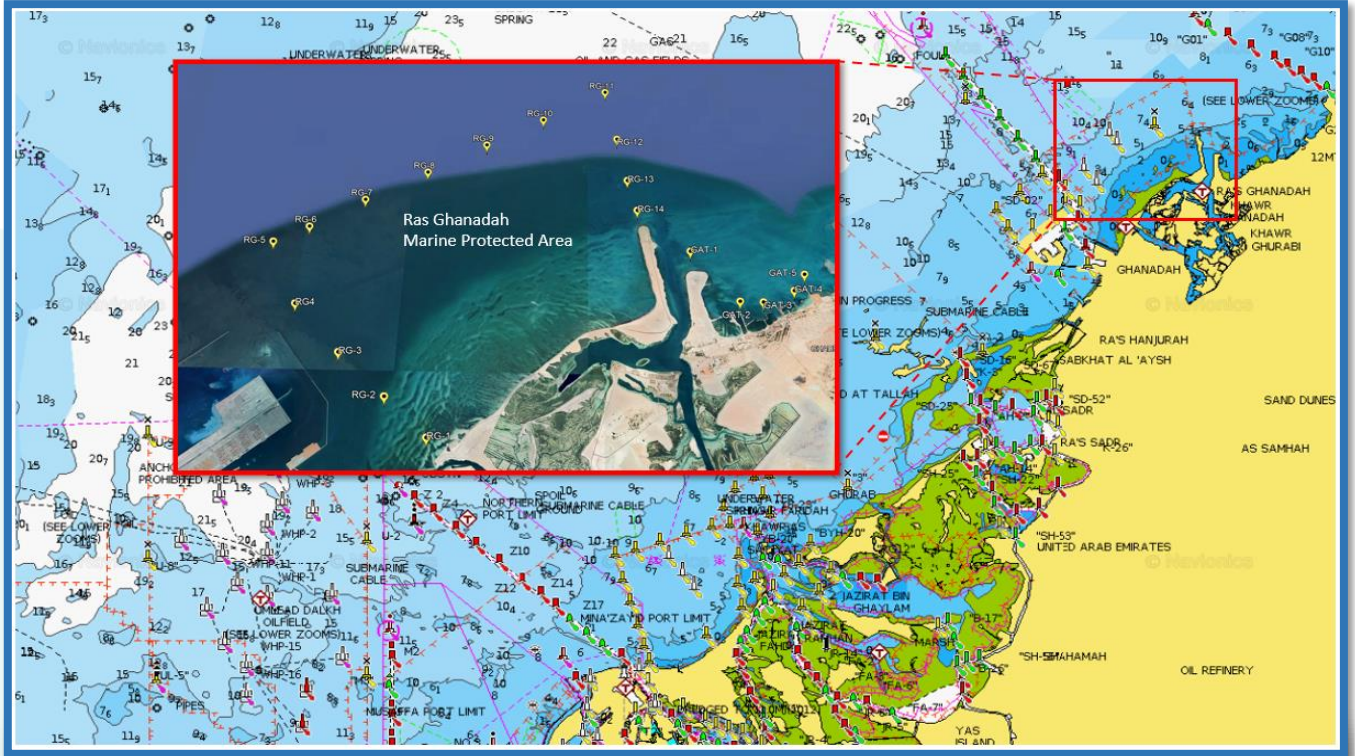
سيف المهيري

المدير العام - أبوظبي البحرية

**Capt. Saif Al Mheiri**  
**Managing Director - AD Maritime**



الخريطة التوضيحية وإحداثيات الموقع  
**Illustrative Map and coordinates**





ID	Position (Lat/Long)	Type	Light Characteristics	Instructions
RG-1	24 49.081 N, 054 42.197 E	Special Mark/Signage Buoy	FL Y 5sec	No Jetski / Marine Protected Area
RG-2	24 49.607 N, 054 41.565 E	Special Mark/Signage Buoy	FL Y 5sec	No Jetski / Marine Protected Area
RG-3	24 50.200 N, 054 40.839 E	Special Mark/Signage Buoy	FL Y 5sec	No Jetski / Marine Protected Area
RG-4	24 50.888 N, 054 40.113 E	Special Mark/Signage Buoy	FL Y 5sec	No Jetski / Marine Protected Area
RG-5	24 51.627 N, 054 39.277 E	Special Mark/Signage Buoy	FL Y 5sec	No Jetski / Marine Protected Area
RG-6	24 52.077 N, 054 40.148 E	Special Mark/Signage Buoy	FL Y 5sec	No Jetski / Marine Protected Area
RG-7	24 52.531 N, 054 40.954 E	Special Mark/Signage Buoy	FL Y 5sec	No Jetski / Marine Protected Area
RG-8	24 53.009 N, 054 41.888 E	Special Mark/Signage Buoy	FL Y 5sec	No Jetski / Marine Protected Area
RG-9	24 53.501 N, 054 42.795 E	Special Mark/Signage Buoy	FL Y 5sec	No Jetski / Marine Protected Area
RG-10	24 53.969 N, 054 43.695 E	Special Mark/Signage Buoy	FL Y 5sec	No Jetski / Marine Protected Area
RG-11	24 54.503 N, 054 44.710 E	Special Mark/Signage Buoy	FL Y 5sec	No Jetski / Marine Protected Area
RG-12	24 53.643 N, 054 44.887 E	Special Mark/Signage Buoy	FL Y 5sec	No Jetski / Marine Protected Area
RG-13	24 52.922 N, 054 45.036 E	Special Mark/Signage Buoy	FL Y 5sec	No Jetski / Marine Protected Area
RG-14	24 52.425 N, 054 45.176 E	Special Mark/Signage Buoy	FL Y 5sec	No Jetski / Marine Protected Area
GAT-1	24 51.777 N, 054 45.956 E	Special Mark/Signage Buoy	FL Y 5sec	Shallow Water, Navigate with Caution
GAT-2	24 51.033 N, 054 46.641 E	Special Mark/Signage Buoy	FL Y 5sec	Shallow Water, Navigate with Caution
GAT-3	24 51.023 N, 054 46.985 E	Special Mark/Signage Buoy	FL Y 5sec	Shallow Water, Navigate with Caution
GAT-4	24 51.204 N, 054 47.458 E	Special Mark/Signage Buoy	FL Y 5sec	Shallow Water, Navigate with Caution
GAT-5	24 51.453 N, 054 47.644 E	Special Mark/Signage Buoy	FL Y 5sec	Shallow Water, Navigate with Caution