



Ref : ADM/LMN/2024/40 : المرجع
Date: 18/04/2024 : التاريخ

LOCAL MARINE NOTICE IN ABU DHABI

النشرة البحرية المحلية لإمارة أبوظبي

To : All users of waterways, mariners and maritime operators in Abu Dhabi

إلى : جميع مستخدمي الممرات المائية والبحارة
والمشغلين البحريين في أبوظبي

Location : Ghantoot and Al Raha Creek,
Abu Dhabi

الموقع : منطقة غنتوت وخور الراحة، أبوظبي

Subject : New Signage Buoys (Special
Markers) Deployment

الموضوع : تركيب عوامات جديدة بلافتات إرشادية (علامات
ملاحية خاصة)

Furthering our commitment to both service excellence and navigational safety in Abu Dhabi's waterways, we are pleased to announce the successful deployment of 13 Signage Buoys deployment at Ghantoot waterfront and 03 Signage Buoys deployment at Al Muneera and Al Zeina area. The specific locations of these vital signages are presented in the attached map.

في إطار التزامنا بالتميز في تقديم الخدمات وتعزيز السلامة الملاحية في الممرات المائية بإمارة أبوظبي، يسرنا أن نعلن عن نجاحنا في تركيب 13 عوامة جديدة بلافتات إرشادية في الواجهة المائية لمنطقة غنتوت، بالإضافة إلى 3 عوامات جديدة بلافتات إرشادية في منطقتي المنيرة والزينة. تتضمن الخريطة التوضيحية المرفقة المواقع الخاصة بهذه العوامات المزودة بلافتات إرشادية.

All Mariners/Marine Operators are advised to keep a sharp lookout and navigate with caution while transiting through these areas.

يُنصح جميع البحارة والمشغلين البحريين بتوخي الحيلة والإبحار بحذر أثناء المرور عبر هذه المناطق.

Coordinates and specification of new Signage buoys are attached.

يمكنكم الاطلاع على إحداثيات الموقع ومواصفات العوامات الجديدة بلافتات إرشادية في الجدول المرفق.

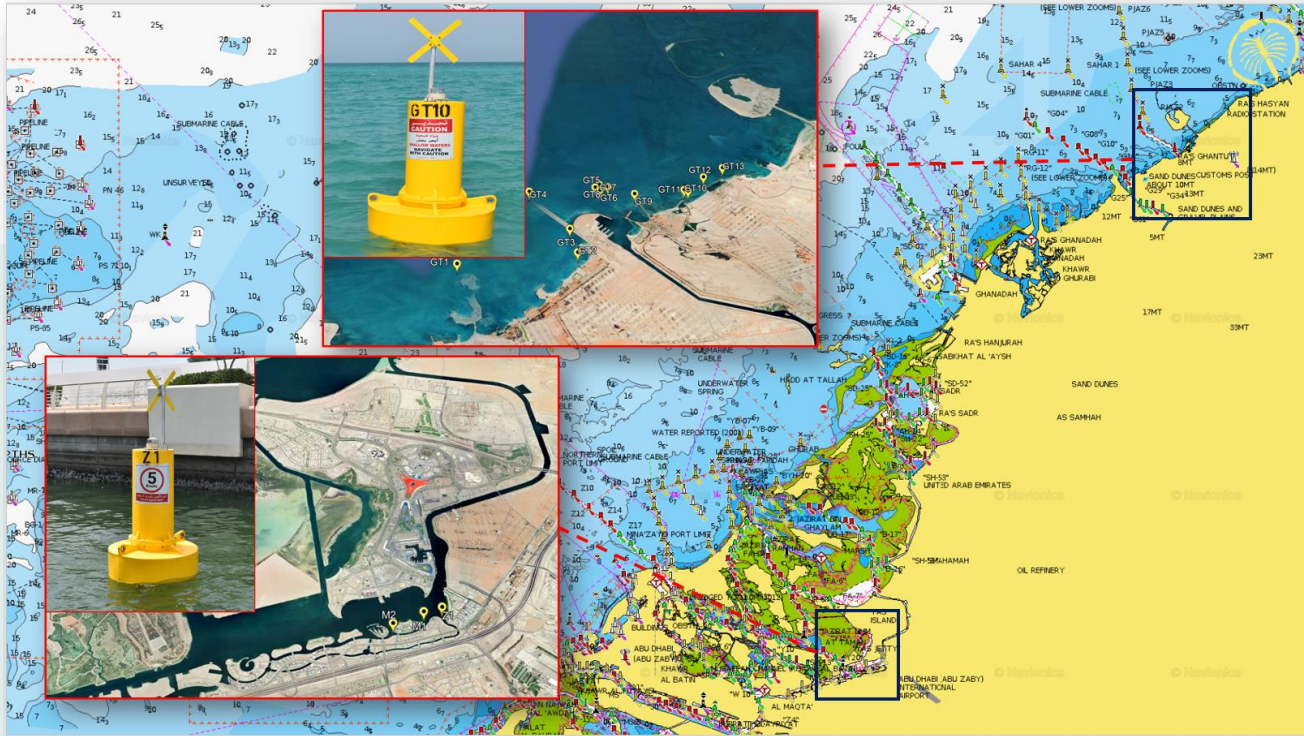
سيف المهيري

الرئيس التنفيذي - أبوظبي البحرية

Capt. Saif Al Mheiri
CEO - Abu Dhabi Maritime



الخريطة التوضيحية وإحداثيات الموقع Illustrative Map and coordinates



Ghantoot # ID	Position (Lat/Long)	Type	Light Characteristics	Instructions
GT-1	24 52.528 N 054 48.127 E	Special Mark/Signage Buoy	FL Y 5sec	Shallow Waters, Navigate with Caution
GT-2	24 52.766 N 054 50.140 E	Special Mark/Signage Buoy	FL Y 5sec	Shallow Waters, Navigate with Caution
GT-3	24 53.244 N 054 50.107 E	Special Mark/Signage Buoy	FL Y 5sec	Shallow Waters, Navigate with Caution
GT-4	24 54.059 N 054 49.468 E	Special Mark/Signage Buoy	FL Y 5sec	Shallow Waters, Navigate with Caution
GT-5	24 54.154 N 054 50.698 E	Special Mark/Signage Buoy	FL Y 5sec	Shallow Waters, Navigate with Caution
GT-6	24 54.088 N 054 50.773 E	Special Mark/Signage Buoy	FL Y 5sec	Shallow Waters, Navigate with Caution
GT-7	24 54.222 N 054 50.779 E	Special Mark/Signage Buoy	FL Y 5sec	Shallow Waters, Navigate with Caution
GT-8	24 54.179 N 054 50.902 E	Special Mark/Signage Buoy	FL Y 5sec	Shallow Waters, Navigate with Caution
GT-9	24 54.008 N 054 51.366 E	Special Mark/Signage Buoy	FL Y 5sec	Shallow Waters, Navigate with Caution
GT-10	24 54.105 N 054 52.285 E	Special Mark/Signage Buoy	FL Y 5sec	Shallow Waters, Navigate with Caution
GT-11	24 54.078 N 054 52.345 E	Special Mark/Signage Buoy	FL Y 5sec	Shallow Waters, Navigate with Caution
GT-12	24 54.398 N 054 52.703 E	Special Mark/Signage Buoy	FL Y 5sec	Shallow Waters, Navigate with Caution
GT-13	24 54.619 N 054 53.116 E	Special Mark/Signage Buoy	FL Y 5sec	Shallow Waters, Navigate with Caution

Yas-Al Muneera & Al Zeina # ID	Position (Lat/Long)	Type	Light Characteristics	Instructions
Yas M-1	24 27.153 N 054 36.469 E	Special Mark/Signage Buoy	FL Y 5sec	5 Knots Speed Limit
Yas M-2	24 27.017 N 054 36.143 E	Special Mark/Signage Buoy	FL Y 5sec	5 Knots Speed Limit
Yas Z-1	24 27.198 N 054 36.663 E	Special Mark/Signage Buoy	FL Y 5sec	5 Knots Speed Limit