

Ref : ADM/LMN/2024/74 : المرجع
Date: 02/08/2024 : التاريخ

LOCAL MARINE NOTICE IN ABU DHABI

النشرة البحرية المحلية لإمارة أبوظبي

To : All users of waterways, mariners and maritime operators in Abu Dhabi

إلى : جميع مستخدمي الممرات المائية والبحارة والمشغلين البحريين في أبوظبي

Location : Waterways between Hail to Ghasha oilfields, Abu Dhabi

الموقع : الممرات المائية الممتدة فيما بين حقلي الحيل وغشا، أبوظبي

Subject : Dredging and Backfilling works

الموضوع : أعمال الحفر والردم

This is to inform you that the Dredging and Backfilling works will be carried out in the waterways between Hail to Ghasha oilfields according to the illustrative map and coordinates attached, as follows:

نحيطكم علماً بأنه سيتم تنفيذ أعمال الحفر والردم في الممرات المائية الممتدة فيما بين حقلي الحيل وغشا بحسب الخريطة التوضيحية والإحداثيات المرفقة، وذلك على النحو التالي:

Activities:

تفاصيل الأعمال:

- Nearshore Trenching, Backfilling, Seabed Dredging & Pre-Sweeping Works

- أعمال حفر الخنادق القريبة من الشاطئ والردم وتجريف قاع البحر وأعمال ما قبل الحفر

Duration:

From 01st August 2024 up to 30th August 2025.

مدة الأعمال:

اعتباراً من 1 أغسطس 2024 وحتى 30 أغسطس 2025

Contact Details:

Project Manager:

Name: Mr. Sven Van Guyse
Email: sven.guyse@nmdc-group.com
Phone: +971 50 927 9816

بيانات التواصل:

مدير المشروع:

الاسم: السيد/ سفين فان جايسي
البريد الإلكتروني: sven.guyse@nmdc-group.com
الهاتف: +971 50 927 9816

Site Works Manager:

Name: Mr. Sreejith Panagattu
Email: sreejith.panagattu@nmdc-group.com
Phone: +971 55 384 1740

مدير أعمال الموقع:

الاسم: السيد/ سريجيث باناجاتو
البريد الإلكتروني: sreejith.panagattu@nmdc-group.com
الهاتف: +971 55 384 1740

Dredging Superintendent:

Name: Mr. Mano Muraleedaran
Email: mano.muraleedaran@nmdc-group.com
Phone: +971 50 394 7193

مشرف عمليات الحفر:

الاسم: السيد/ مانو موراليداران
البريد الإلكتروني: mano.muraleedaran@nmdc-group.com
الهاتف: +971 50 394 7193

All users of waterways, mariners and maritime operators are advised to exercise extra cautions, follow the marked channels, and stay well clear from the marine work area.

يُنصح جميع مستخدمي الممرات المائية والبحارة والمشغلين البحريين بتوخي الحيلة والحذر، والإبحار ضمن القنوات المحددة بالعلامات اللازمة والبقاء بعيداً عن مناطق الأعمال البحرية.



سيف المهيري

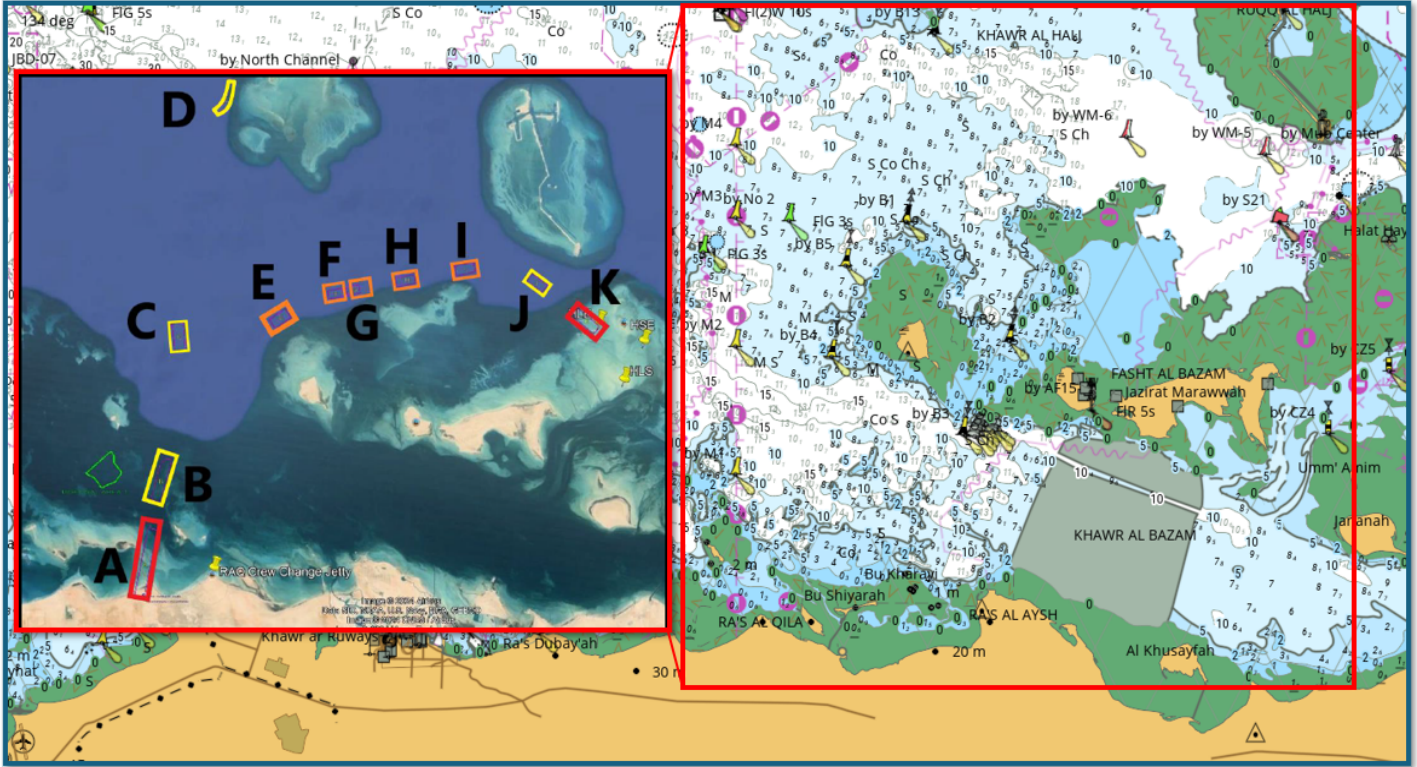
الرئيس التنفيذي - أبوظبي البحرية

Capt. Saif Al Mheiri
CEO - Abu Dhabi Maritime



الخريطة التوضيحية وإحداثيات الموقع

Illustrative Map & Coordinates



COORDINATES OF WORKING AREAS & DISPOSAL AREA

Work Sector	Points	Easting	Northing	Latitude	Longitude
A	1	695334.7485	2677448.492	024°11'51.377"N	052°55'23.496"E
	2	693841.4723	2670105.085	024°07'53.401"N	052°54'27.044"E
	3	692816.4505	2670313.522	024°08'00.627"N	052°53'50.847"E
	4	694309.7266	2677656.929	024°11'58.608"N	052°54'47.282"E
B	1	696867.3691	2684886.14	024°15'52.387"N	052°56'21.457"E
	2	695670.0863	2680341.196	024°13'25.231"N	052°55'36.791"E
	3	694774.0377	2680577.244	024°13'33.303"N	052°55'05.153"E
	4	694701.7056	2680888.032	024°13'43.435"N	052°55'02.742"E
	5	695564.3625	2684277.602	024°15'33.199"N	052°55'34.971"E
	6	696209.9635	2685059.321	024°15'58.312"N	052°55'58.239"E
C	1	698078.7749	2699474.919	024°23'45.913"N	052°57'11.663"E
	2	698394.4431	2696491.573	024°22'08.823"N	052°57'21.371"E
	3	697181.2158	2696363.201	024°22'05.205"N	052°56'38.267"E
	4	696865.5476	2699346.547	024°23'42.295"N	052°56'28.550"E
D	1	703372.36	2724874.393	024°37'28.788"N	053°00'32.608"E
	2	701621.3629	2721402.837	024°35'36.812"N	052°59'28.579"E
	3	701314.4348	2721893.791	024°35'52.909"N	052°59'17.924"E
	4	702847.4987	2724901.9	024°37'29.931"N	053°00'13.965"E
E	1	709721.9862	2700000	024°23'57.488"N	053°04'05.062"E
	2	708011.0352	2698805.288	024°23'19.494"N	053°03'03.727"E
	3	707354.9255	2699744.905	024°23'50.340"N	053°02'40.940"E
	4	709065.8765	2700939.617	024°24'28.337"N	053°03'42.278"E
F	1	715297.7506	2703123.535	024°25'36.240"N	053°07'24.593"E
	2	715457.5033	2702279.91	024°25'08.749"N	053°07'29.803"E
	3	713811.0267	2701968.126	024°24'59.436"N	053°06'31.207"E
	4	713651.274	2702811.751	024°25'26.926"N	053°06'25.994"E
G	1	716983.0862	2703484.704	024°25'47.132"N	053°08'24.600"E
	2	717152.1547	2702591.884	024°25'18.038"N	053°08'30.110"E
	3	715788.2377	2702333.606	024°25'10.329"N	053°07'41.568"E
	4	715619.1692	2703226.426	024°25'39.423"N	053°07'36.055"E
H	1	722987.059	2704570.81	024°26'19.363"N	053°11'58.279"E
	2	723159.7599	2703658.808	024°25'49.643"N	053°12'03.893"E
	3	721109.4086	2703270.544	024°25'38.082"N	053°10'50.914"E
	4	720936.7077	2704182.547	024°26'07.802"N	053°10'45.295"E
I	1	729407.6711	2705900.104	024°26'59.188"N	053°15'46.909"E
	2	729605.6812	2704854.449	024°26'25.111"N	053°15'53.329"E
	3	727555.3298	2704466.185	024°26'13.581"N	053°14'40.341"E
	4	727357.3198	2705511.84	024°26'47.658"N	053°14'33.916"E
J	1	737420.3092	2703482.102	024°25'36.302"N	053°20'29.825"E
	2	736802.3884	2702638.627	024°25'09.239"N	053°20'07.395"E
	3	735118.9943	2703871.864	024°25'50.223"N	053°19'08.399"E
	4	735736.9151	2704715.339	024°26'17.288"N	053°19'30.828"E
K	1	743041.0812	2699104.094	024°23'10.954"N	053°23'46.574"E
	2	742372.9465	2698299.288	024°22'45.184"N	053°23'22.384"E
	3	740007.1593	2700263.322	024°23'50.306"N	053°21'59.662"E
	4	740675.294	2701068.127	024°24'16.080"N	053°22'23.852"E

Work Sector	Points	Easting	Northing	Latitude	Longitude
DISPOSAL AREA 1	1	691469.1761	2683513.456	024°15'10.186"N	052°53'09.446"E
	2	690783.9344	2682577.07	024°14'40.056"N	052°52'44.710"E
	3	689290.3377	2681888.017	024°14'18.315"N	052°51'51.447"E
	4	688503.0304	2682945.435	024°14'53.020"N	052°51'24.043"E
	5	687570.1019	2683416.997	024°15'08.748"N	052°50'51.197"E
	6	690270.3907	2685774.142	024°16'24.178"N	052°52'28.033"E
	7	690638.3012	2685315.445	024°16'09.111"N	052°52'40.856"E
	8	690635.4474	2684538.748	024°15'43.871"N	052°52'40.384"E
DISPOSAL AREA 2	1	683224.374	2737150.154	024°44'16.809"N	052°48'42.138"E
	2	683224.374	2734737.501	024°42'58.406"N	052°48'41.002"E
	3	680150.3454	2734737.501	024°42'59.716"N	052°46'51.639"E
	4	680150.3454	2737150.154	024°44'18.121"N	052°46'52.755"E
DISPOSAL AREA 3	1	761166.23	2718118.1	024°33'18.000"N	053°34'42.000"E
	2	761235.3	2714424.91	024°31'18.000"N	053°34'42.000"E
	3	757349.69	2714352.83	024°31'18.000"N	053°32'24.000"E
	4	757273.14	2718507.58	024°33'33.000"N	053°32'24.000"E