



Ref : ADM/LMN/2025/47 المرجع :
Date: 27/05/2025 التاريخ :

LOCAL MARINE NOTICE IN ABU DHABI

النشرة البحرية المحلية لإمارة أبوظبي

To : All users of waterways, mariners and maritime operators in Abu Dhabi

إلى : جميع مستخدمي الممرات المائية والبحارة
والمشغلين البحريين في أبوظبي

Location : Royal Marina channel, Abu Dhabi

الموقع : قناة رويال مارينا، أبوظبي

Subject : New Aids to Navigation Installation

الموضوع : تركيب مساعدات ملاحية جديدة

Furthering our commitment to both service excellence and navigational safety in Abu Dhabi's waterways, we are pleased to announce the successful deployment of 19 Aids to Navigation (AtoNs) marking Royal Marina channel. The specific locations of these vital aids are presented in the attached map.

في إطار التزامنا بالتميز في تقديم الخدمات وتعزيز السلامة الملاحية في الممرات المائية بإمارة أبوظبي، يسرنا أن نعلن عن نجاحنا في تركيب 19 مساعدة ملاحية لتحديد قناة رويال مارينا. تتضمن الخريطة التوضيحية المرفقة المواقع الخاصة بهذه المساعدات الملاحية.

All Mariners/Marine Operators are advised to keep a sharp lookout and navigate with caution while transiting through this area.

يُنصح جميع البحارة والمشغلين البحريين بتوخي الحيلة والإبحار بحذر أثناء المرور عبر هذه المنطقة.

Coordinates and specifications of new AtoNs are attached.

يمكنكم الاطلاع على إحداثيات الموقع ومواصفات المساعدات الملاحية الجديدة في الجدول المرفق.

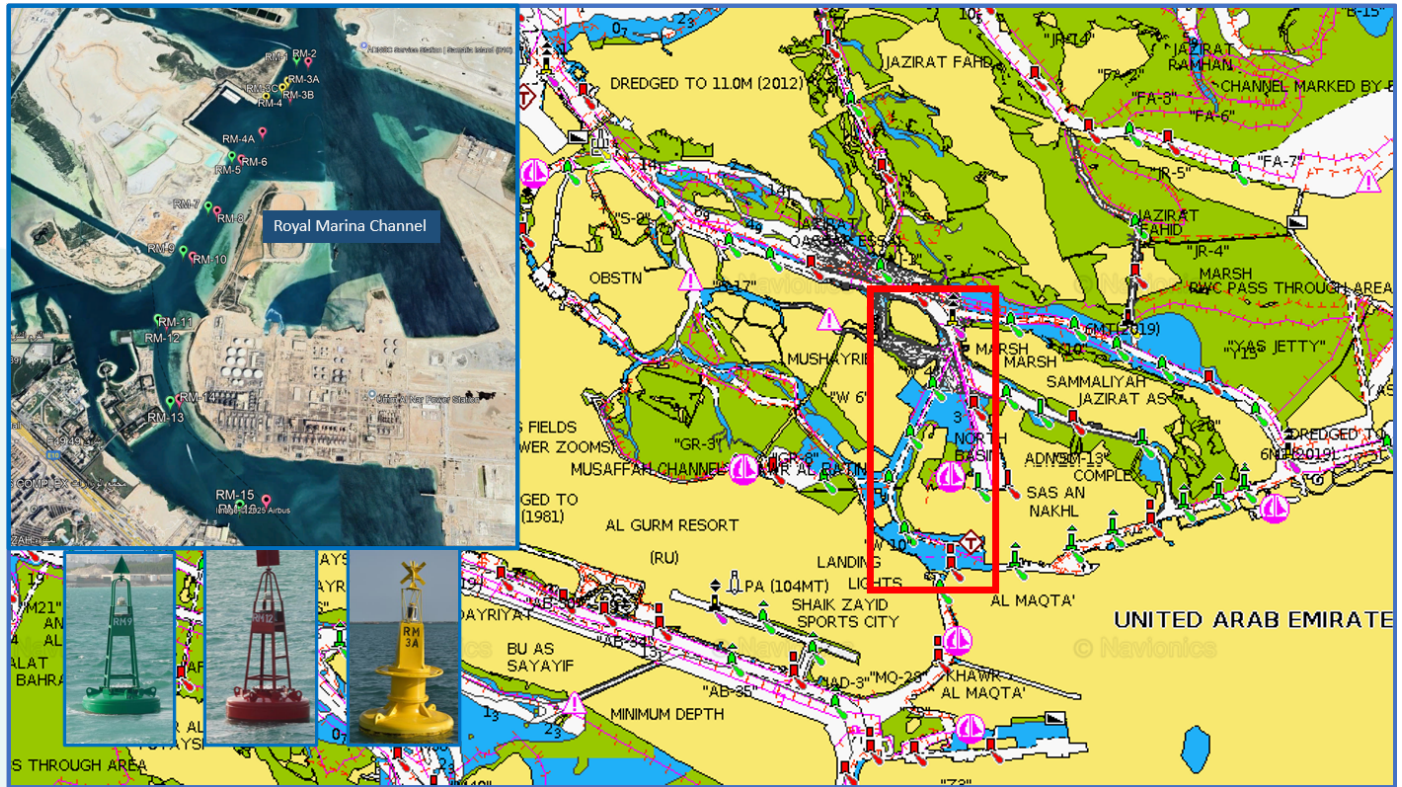
سيف المهيري

الرئيس التنفيذي - أبوظبي البحرية

Capt. Saif Al Mheiri
CEO - Abu Dhabi Maritime



الخريطة التوضيحية وإحداثيات الموقع
Illustrative Map and coordinates



Royal Marina # ID	Latitude	Longitude	Type	Flash Characteristics	Instructions
RM-1	24°28'7.35"N	54°29'11.38"E	Lateral Buoy - Green	FLG 3S	New Buoy Installation - New Channel
RM-2	24°28'6.20"N	54°29'15.58"E	Lateral Buoy - Red	FLR 3s	New Buoy Installation - New Channel
RM-3A	24°27'58.09"N	54°29'7.98"E	Special Buoy - Yellow	FLG 3S	New Buoy Installation - New Channel
RM-3B	24°27'55.38"N	54°29'6.00"E	Special Buoy - Yellow	FLR 3s	New Buoy Installation - New Channel
RM-3C	24°27'51.78"N	54°29'0.06"E	Special Buoy - Yellow	FLG 3S	New Buoy Installation - New Channel
RM-4	24°27'52.13"N	54°29'8.70"E	Lateral Buoy - Red	FLR 3s	New Buoy Installation - New Channel
RM-4A	24°27'38.10"N	54°28'58.73"E	Lateral Buoy - Red	FLR 3S	New Buoy Installation - New Channel
RM-5	24°27'28.96"N	54°28'48.16"E	Lateral Buoy - Red	FLR 3s	New Buoy Installation - New Channel
RM-6	24°27'27.79"N	54°28'51.44"E	Lateral Buoy - Green	FLG 3S	New Buoy Installation - New Channel
RM-7	24°27'10.88"N	54°28'40.49"E	Lateral Buoy - Red	FLR 3s	New Buoy Installation - New Channel
RM-8	24°27'9.24"N	54°28'43.47"E	Lateral Buoy - Green	FLG 3S	New Buoy Installation - New Channel
RM-9	24°26'55.82"N	54°28'32.78"E	Lateral Buoy - Red	FLR 3s	New Buoy Installation - New Channel
RM-10	24°26'53.82"N	54°28'35.93"E	Lateral Buoy - Green	FLG 3S	New Buoy Installation - New Channel
RM-11	24°26'33.98"N	54°28'25.78"E	Lateral Buoy - Red	FLR 3s	New Buoy Installation - New Channel
RM-12	24°26'32.90"N	54°28'28.50"E	Lateral Buoy - Green	FLG 3S	New Buoy Installation - New Channel
RM-13	24°26'9.89"N	54°28'30.75"E	Lateral Buoy - Red	FLR 3s	New Buoy Installation - New Channel
RM-14	24°26'10.46"N	54°28'33.44"E	Lateral Buoy - Green	FLG 3S	New Buoy Installation - New Channel
RM-15	24°25'42.44"N	54°28'51.77"E	Lateral Buoy - Red	FLR 3s	New Buoy Installation - New Channel
RM-16	24°25'43.68"N	54°28'59.28"E	Lateral Buoy - Green	FLG 3S	New Buoy Installation - New Channel