



Ref : ADM/LMN/2025/61 المرجع :
Date: 30/06/2025 التاريخ :

LOCAL MARINE NOTICE IN ABU DHABI

النشرة البحرية المحلية لإمارة أبوظبي

To : All users of waterways, mariners and maritime operators in Abu Dhabi

إلى : جميع مستخدمي الممرات المائية والبحارة
والمشغلين البحريين في أبوظبي

Location : Al Nouf Waterfront, Abu Dhabi

الموقع : الواجهة المائية لمنطقة النوف، أبوظبي

Subject : Deployment of Signage
Buoys for Shallow Waters

الموضوع : تركيب عوامات بلافتات إرشادية لتحديد المياه
الضحلة

In our efforts to further enhance the safety of our waterway users, we are pleased to notify you that Five (5) signage buoys for marking shallow waters in Al Nouf waterfront have been deployed. The specific locations of these signage buoys are presented in the attached map.

في إطار جهودنا الرامية إلى تعزيز سلامة مستخدمي الممرات المائية، يسرنا إخطاركم بتركيب خمس (5) عوامات بلافتات إرشادية لتحديد المياه الضحلة في الواجهة المائية لمنطقة النوف في أبوظبي. تتضمن الخريطة التوضيحية المرفقة المواقع الخاصة بهذه العوامات بلافتات الإرشادية.

All mariners and marine operators are advised to exercise extreme caution while transiting through these areas and strictly adhering to the instructions outlined therein.

يُنصح جميع البحارة والمشغلين البحريين بتوخي الحيلة والإبحار بحذر أثناء المرور عبر هذه المناطق، مع الالتزام التام بالإرشادات الواردة بهذه اللافتات.

Coordinates and specifications of new Signage buoys are attached.

يمكنكم الاطلاع على إحداثيات الموقع ومواصفات العوامات الجديدة بلافتات إرشادية في الجدول المرفق.

سيف المهيري

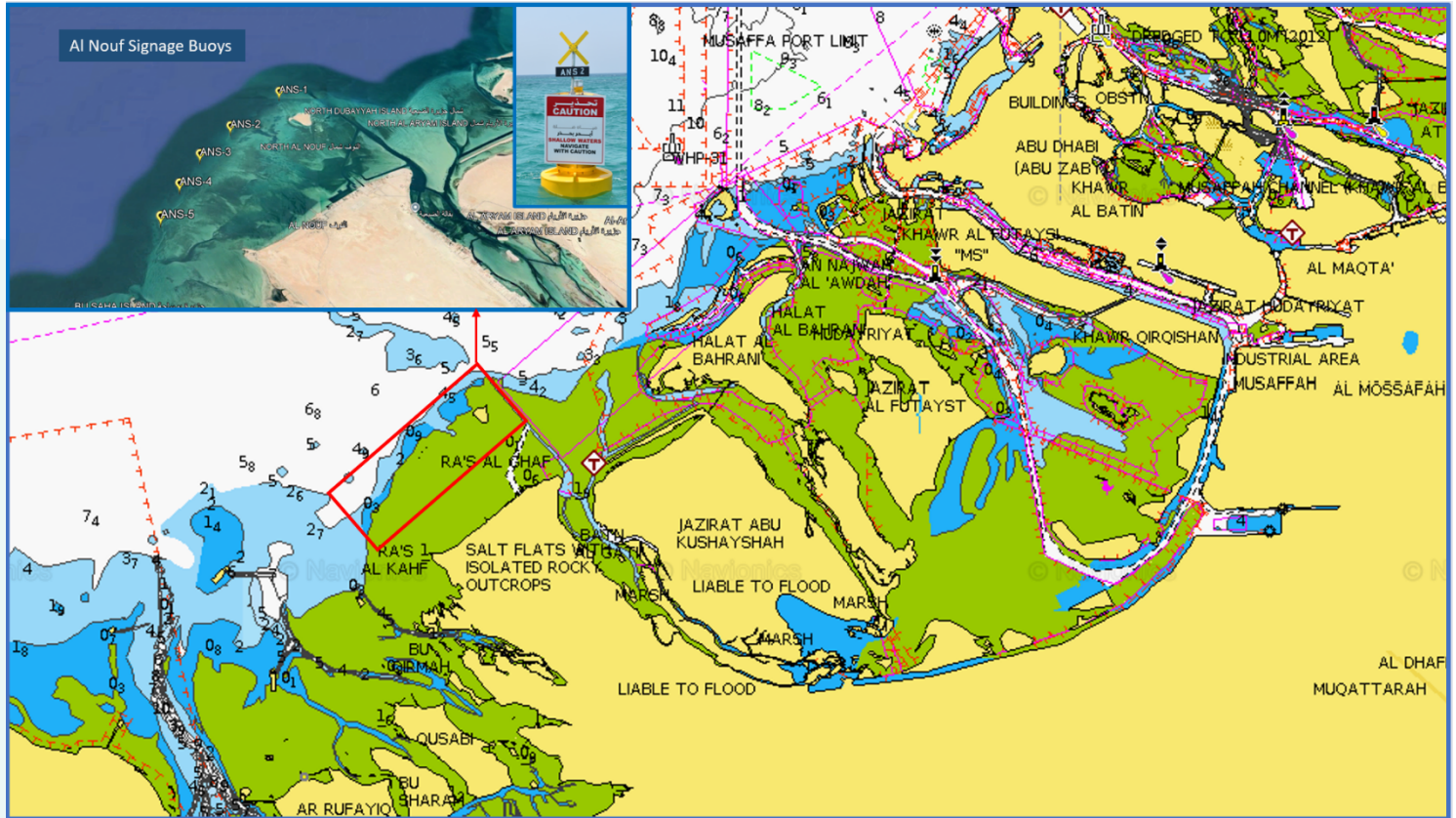
الرئيس التنفيذي - أبوظبي البحرية

Capt. Saif Al Mheiri
CEO - Abu Dhabi Maritime



الخريطة التوضيحية وإحداثيات المواقع

Illustrative Map and coordinates



Al Nouf Shallow Water Signage # ID	Latitude	Longitude	Type	Flash Characteristics	Instructions
ANS-1	24°21'53.11"N	54° 6'12.03"E	Special Marker Signage Buoy	FL Y 3s	New Buoy Installation
ANS-2	24°20'44.93"N	54° 5'2.29"E	Special Marker Signage Buoy	FL Y 3s	New Buoy Installation
ANS-3	24°19'54.52"N	54° 4'22.49"E	Special Marker Signage Buoy	FL Y 3s	New Buoy Installation
ANS-4	24°19'4.81"N	54° 3'58.47"E	Special Marker Signage Buoy	FL Y 3s	New Buoy Installation
ANS-5	24°18'13.81"N	54° 3'38.48"E	Special Marker Signage Buoy	FL Y 3s	New Buoy Installation