

Ref : ADM/LMN/2025/65 : المرجع  
Date: 10/07/2025 : التاريخ

**LOCAL MARINE NOTICE IN ABU DHABI**

**النشرة البحرية المحلية لإمارة أبوظبي**

To : All users of waterways, mariners and maritime operators in Abu Dhabi : إلى جميع مستخدمي الممرات المائية والبحار والمشغلين البحريين في أبوظبي

Location : In the vicinity of Hudayriyat Island, Abu Dhabi

الموقع : في محيط جزيرة الحديريات، أبوظبي

Subject : Marine Soil Investigation

الموضوع : أعمال فحص التربة البحرية

Please be informed that a Marine Soil Investigation will be carried out in the vicinity of Hudayriyat Island, Abu Dhabi. The work will start from 10<sup>th</sup> July 2025 at 06:00 am and continue until 2<sup>nd</sup> of November 2025 at 06:00 pm. Location and coordinates of the survey area are illustrated as per the attached map for your reference.

نحيطكم علماً بأنه سيتم إجراء أعمال فحص للتربة البحرية في الواجهة المائية لمنطقة الباهية في أبوظبي، حيث ستبدأ الأعمال اعتباراً من 10 يوليو 2025 في تمام الساعة 06:00 صباحاً وتستمر حتى 2 نوفمبر 2025 في تمام الساعة 06:00 مساءً. يمكنكم الرجوع إلى الخريطة المرفقة للاطلاع على موقع وإحداثيات منطقة المسح.

For early warning and agreement of safe passage, communication can be established with the Survey Team through VHF Channel 15/16, or communicate with Mr. Haytham Yousef, Mobile No: 0554706261, site supervisor.

للإنذار المبكر والاتفاق على توفير ممر آمن، يمكنكم التواصل مع فريق المسح عبر قناة VHF15/16، أو الاتصال على السيد/ هيثم يوسف، هاتف متحرك: 0554706261، مشرف الموقع.

All users of waterways, mariners and maritime operators are advised to stay vigilant and exercise extra caution while transiting through the area of operations.

يُنصح جميع مستخدمي الممرات المائية والبحارة والمشغلين البحريين بتوخي مزيد من الحيطة والإبحار بحذر أثناء المرور عبر منطقة العمليات.

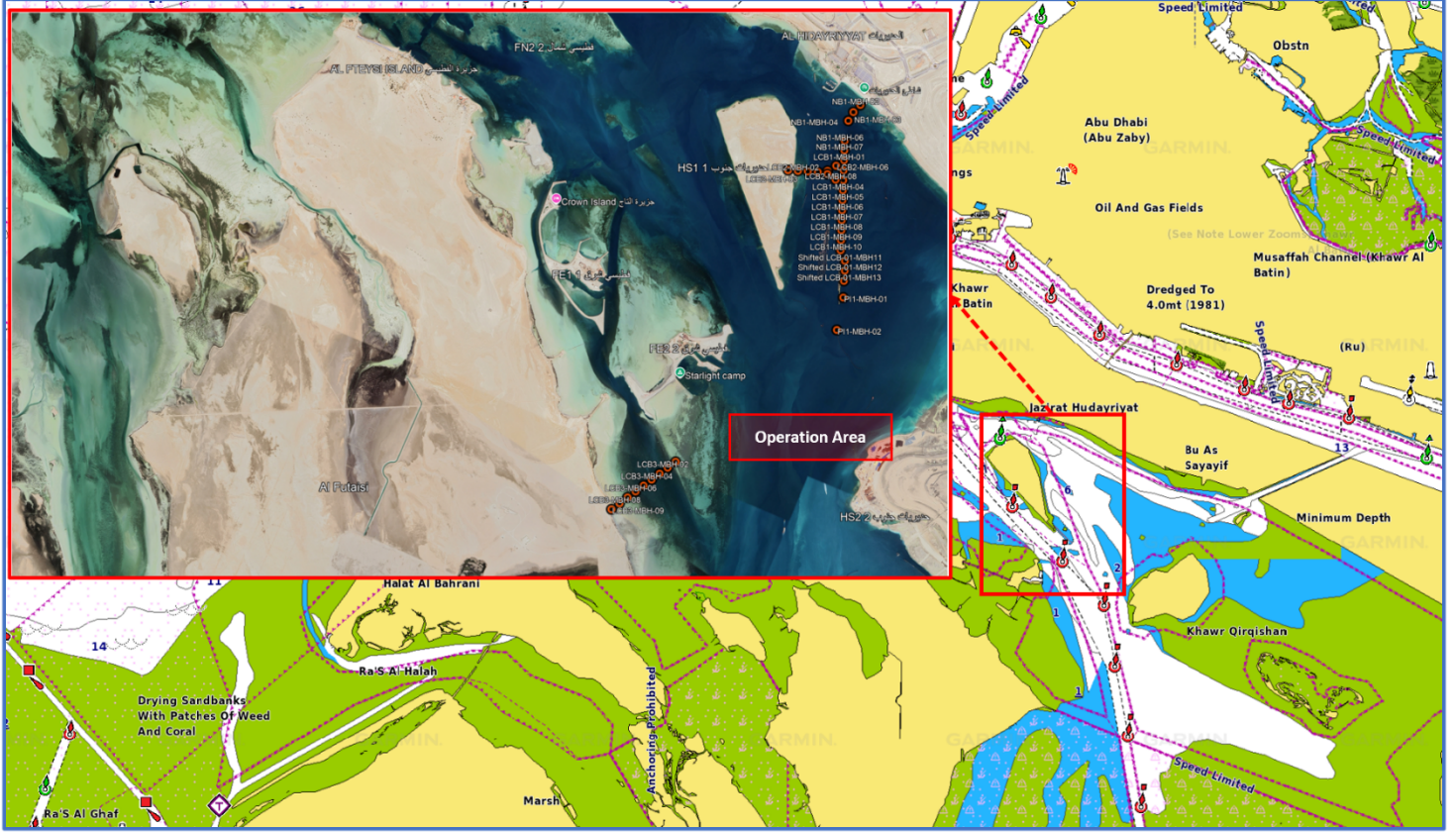
سيف المهيري

الرئيس التنفيذي - أبوظبي البحرية

**Capt. Saif Al Mheiri**  
**CEO - Abu Dhabi Maritime**



الخريطة التوضيحية والإحداثيات  
**Illustrative Map & Coordinates**





MBH ID	LATITUDE	LONGITUDE	MBH ID	LATITUDE	LONGITUDE
LCB3-MBH-01	24.36754134	54.34918097	LCB1-MBH-06	24.39962391	54.3558758
LCB3-MBH-02	24.36661159	54.34857497	LCB1-MBH-07	24.39861131	54.35629475
LCB3-MBH-03	24.36568213	54.3479687	LCB1-MBH-08	24.3975987	54.3567137
LCB3-MBH-04	24.36475182	54.3473635	LCB1-MBH-09	24.39658606	54.35713256
LCB3-MBH-05	24.36382234	54.34675703	LCB1-MBH-10	24.39557348	54.35755158
LCB3-MBH-06	24.36289257	54.34615107	Shifted LCB-01-MBH11	24.39469734	54.35850976
LCB3-MBH-07	24.36196282	54.3455451	Shifted LCB-01-MBH12	24.39371212	54.35894417
LCB3-MBH-08	24.36103311	54.34493915	Shifted LCB-01-MBH13	24.39265369	54.35932097
LCB3-MBH-09	24.36010337	54.34433317	LCB2-MBH-01	24.40136941	54.34809461
LCB4-MBH-02	24.33386908	54.2985257	LCB2-MBH-02	24.40171908	54.34921371
LCB4-MBH-03	24.33341023	54.29745526	LCB2-MBH-03	24.40206876	54.35033283
LCB4-MBH-04	24.33295138	54.29638484	LCB2-MBH-04	24.40241843	54.35145195
LCB4-MBH-05	24.33249252	54.29531441	LCB2-MBH-05	24.40296218	54.3524675
LCB4-MBH-06	24.33203366	54.294244	LCB2-MBH-06	24.4038243	54.35317064
NB2-MBH-05	24.32973923	54.28889207	LCB2-MBH-07	24.40262196	54.35260142
NB2-MBH-04	24.33019813	54.28996245	LCB2-MBH-08	24.40240525	54.35375281
NB2-MBH-03	24.33065702	54.29103282	NB1-MBH-02	24.41090518	54.35302757
NB2-MBH-02	24.3311159	54.29210321	NB1-MBH-03	24.40989974	54.35259529
NB2-MBH-01	24.33157478	54.2931736	NB1-MBH-04	24.40882903	54.35243648
LCB1-MBH-01	24.40468692	54.35378091	NB1-MBH-06	24.40665978	54.3529638
LCB1-MBH-02	24.40367432	54.3541999	NB1-MBH-07	24.4056993	54.35336131
LCB1-MBH-03	24.40266312	54.35461831	PI1-MBH-02	24.38746481	54.36080505
LCB1-MBH-04	24.40164899	54.35503749	PI1-MBH-01	24.39096903	54.36001628
LCB1-MBH-05	24.40063652	54.35545684			