



Ref : ADM/LMN/2025/74 المرجع :
Date: 04/08/2025 التاريخ :

LOCAL MARINE NOTICE IN ABU DHABI

النشرة البحرية المحلية لإمارة أبوظبي

To : All users of waterways, mariners and maritime operators in Abu Dhabi

إلى : جميع مستخدمي الممرات المائية والبحارة
والمشغلين البحريين في أبوظبي

Location : Ghanadhah East channel, Abu Dhabi

الموقع : قناة غناضة شرق المائية، أبوظبي

Subject : New Aids to Navigation Installation

الموضوع : تركيب مساعدات ملاحة جديدة

Furthering our commitment to both service excellence and navigational safety in Abu Dhabi's waterways, we are pleased to announce the successful deployment of 34 Aids to Navigation (AtoNs) marking Ghanadhah East channel. The specific locations of these vital aids are presented in the attached map.

في إطار التزامنا بالتميز في تقديم الخدمات وتعزيز السلامة الملاحية في الممرات المائية بإمارة أبوظبي، يسرنا أن نعلن عن نجاحنا في تركيب 34 مساعدة ملاحة لتحديد قناة غناضة شرق المائية. تتضمن الخريطة التوضيحية المرفقة المواقع الخاصة بهذه المساعدات الملاحية.

All Mariners/Marine Operators are advised to keep a sharp lookout and navigate with caution while transiting through this area.

ينصح جميع البحارة والمشغلين البحريين بتوخي الحيلة والإبحار بحذر أثناء المرور عبر هذه المنطقة.

Coordinates and specifications of new AtoNs are attached.

يمكنكم الاطلاع على إحداثيات الموقع ومواصفات المساعدات الملاحية الجديدة في الجدول المرفق.

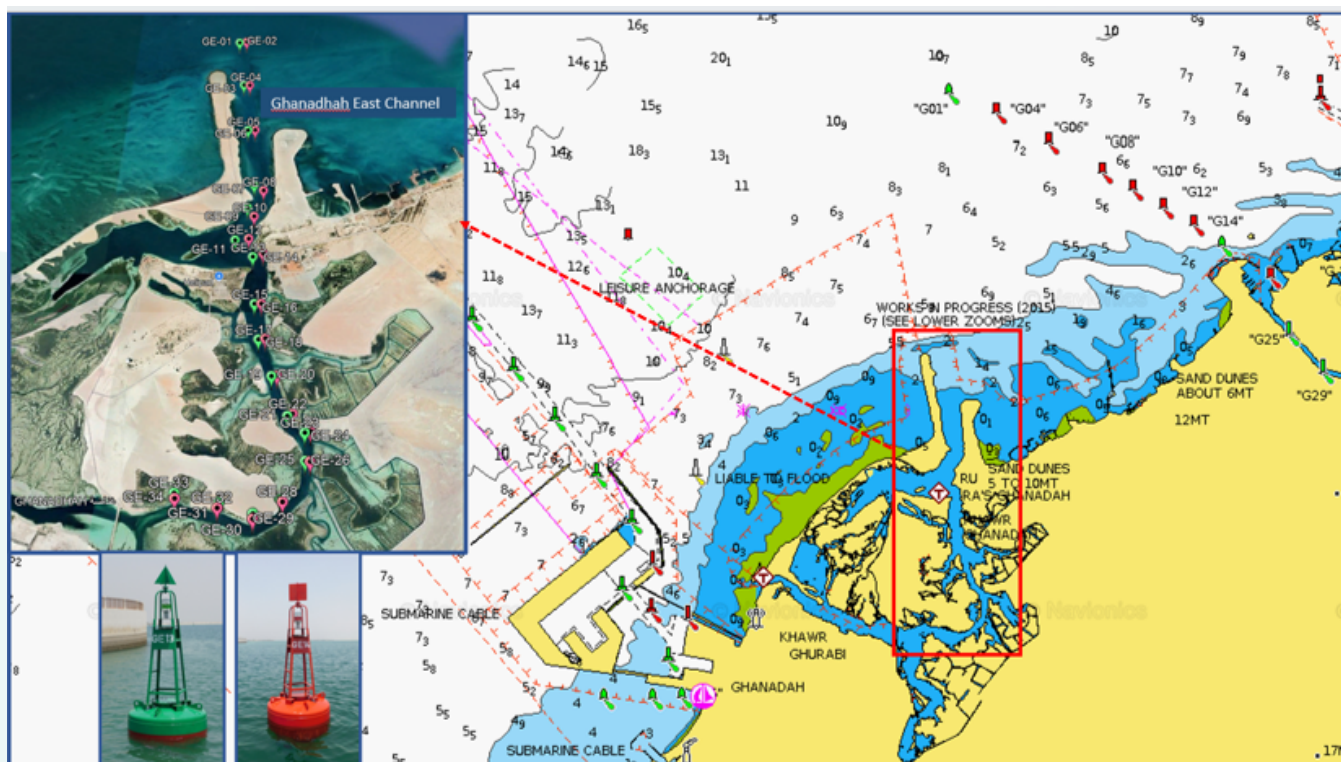
سيف المهيري

الرئيس التنفيذي - أبوظبي البحرية

Capt. Saif Al Mheiri
CEO - Abu Dhabi Maritime



الخريطة التوضيحية واحداثيات الموقع
Illustrative Map and coordinates



GHANADA EAST # ID	Position (Lat/Long)	Type	Light Characteristics	Instructions
GE-1	24° 52.568' N 054° 45.477' E	Lateral Buoy	FL G 3s	New Buoy Installation
GE-2	24° 52.579' N 054° 45.551' E	Lateral Buoy	FL R 3s	New Buoy Installation
GE-3	24° 52.027' N 054° 45.554' E	Lateral Buoy	FL G 3s	New Buoy Installation
GE-4	24° 52.024' N 054° 45.614' E	Lateral Buoy	FL R 3s	New Buoy Installation
GE-5	24° 51.485' N 054° 45.626' E	Lateral Buoy	FL G 3s	New Buoy Installation
GE-6	24° 51.486' N 054° 45.696' E	Lateral Buoy	FL R 3s	New Buoy Installation
GE-7	24° 50.858' N 054° 45.734' E	Lateral Buoy	FL G 3s	New Buoy Installation
GE-8	24° 50.815' N 054° 45.810' E	Lateral Buoy	FL R 3s	New Buoy Installation
GE-9	24° 50.637' N 054° 45.668' E	Lateral Buoy	FL G 3s	New Buoy Installation
GE-10	24° 50.545' N 054° 45.735' E	Lateral Buoy	FL R 3s	New Buoy Installation
GE-11	24° 50.306' N 054° 45.574' E	Lateral Buoy	FL G 3s	New Buoy Installation
GE-12	24° 50.312' N 054° 45.723' E	Lateral Buoy	FL R 3s	New Buoy Installation
GE-13	24° 50.143' N 054° 45.744' E	Lateral Buoy	FL G 3s	New Buoy Installation
GE-14	24° 50.120' N 054° 45.848' E	Lateral Buoy	FL R 3s	New Buoy Installation
GE-15	24° 49.701' N 054° 45.782' E	Lateral Buoy	FL G 3s	New Buoy Installation
GE-16	24° 49.703' N 054° 45.841' E	Lateral Buoy	FL R 3s	New Buoy Installation
GE-17	24° 49.384' N 054° 45.831' E	Lateral Buoy	FL G 3s	New Buoy Installation
GE-18	24° 49.393' N 054° 45.890' E	Lateral Buoy	FL R 3s	New Buoy Installation
GE-19	24° 49.071' N 054° 45.956' E	Lateral Buoy	FL G 3s	New Buoy Installation
GE-20	24° 49.075' N 054° 46.002' E	Lateral Buoy	FL R 3s	New Buoy Installation
GE-21	24° 48.746' N 054° 46.099' E	Lateral Buoy	FL G 3s	New Buoy Installation
GE-22	24° 48.764' N 054° 46.142' E	Lateral Buoy	FL R 3s	New Buoy Installation
GE-23	24° 48.616' N 054° 46.244' E	Lateral Buoy	FL G 3s	New Buoy Installation
GE-24	24° 48.627' N 054° 46.290' E	Lateral Buoy	FL R 3s	New Buoy Installation
GE-25	24° 48.400' N 054° 46.251' E	Lateral Buoy	FL G 3s	New Buoy Installation
GE-26	24° 48.395' N 054° 46.291' E	Lateral Buoy	FL R 3s	New Buoy Installation
GE-27	24° 48.126' N 054° 46.059' E	Lateral Buoy	FL G 3s	New Buoy Installation
GE-28	24° 48.100' N 054° 46.082' E	Lateral Buoy	FL R 3s	New Buoy Installation
GE-29	24° 48.017' N 054° 45.856' E	Lateral Buoy	FL G 3s	New Buoy Installation
GE-30	24° 47.979' N 054° 45.858' E	Lateral Buoy	FL R 3s	New Buoy Installation
GE-31	24° 48.099' N 054° 45.596' E	Lateral Buoy	FL G 3s	New Buoy Installation
GE-32	24° 48.058' N 054° 45.579' E	Lateral Buoy	FL R 3s	New Buoy Installation
GE-33	24° 48.166' N 054° 45.239' E	Lateral Buoy	FL G 3s	New Buoy Installation
GE-34	24° 48.124' N 054° 45.252' E	Lateral Buoy	FL R 3s	New Buoy Installation