

Ref : ADM/WMCC/LMN/2026/7

: المرجع

Date : 05/06/2026

: التاريخ

### LOCAL MARINE NOTICE IN ABU DHABI

### النشرة البحرية المحلية لإمارة أبوظبي

**To** : All users of waterways, mariners and maritime operators in Abu Dhabi

إلى : جميع مستخدمي الممرات المائية والبحارة والمشغلين البحريين في أبوظبي

**Subject** : Dredging, Reclamation and Marine Works

الموضوع : أعمال حفر وردم وأعمال بحرية

**Location** : Mangrove Village Waterfront, Abu Dhabi

الموقع : الواجهة البحرية لقربة القرم، أبوظبي

This is to inform you that that the National Marine Dredging Company (NMDC) will conduct Dredging, Reclamation and Marine Works in the vicinity of Mangrove Village waterfront, Abu Dhabi according to the illustrative map and coordinates attached, as follows:

نحيطكم علماً بأن شركة الجرافات البحرية الوطنية سوف تنفذ أعمال حفر وردم وغيرها من الأعمال البحرية في محيط الواجهة البحرية لقربة القرم في أبوظبي، بحسب الخريطة التوضيحية والإحداثيات المرفقة، وذلك على النحو التالي:

#### Activities:

- Dredging, Reclamation, Silt Curtain and AtoNs installation, Bathymetric Survey & Marine Soil Investigation, and Diving Activities.

#### تفاصيل الأعمال:

- أعمال حفر واستصلاح وتركيب حواجز عائمة ومساعدات ملاحية ومسح بحري لقياس الأعماق وفحص للتربة البحرية، وعمليات غوص.

#### Duration:

From 6<sup>th</sup> of June 2026 to 30<sup>th</sup> of April 2027.

#### مدة الأعمال:

اعتباراً من 6 يونيو 2026 وحتى 30 أبريل 2027.

#### Contact Details:

##### Sr Construction Manager:

Mr. Stavros Papadopoulos - Mobile No: 0564172883

Email: [stavros.papadopoulos@nmcc-group.com](mailto:stavros.papadopoulos@nmcc-group.com)

##### بيانات التواصل:

مدير أول المشروع:

السيد/ ستافروس بابادوبولوس، هاتف متحرك رقم: 0564172883

البريد الإلكتروني: [stavros.papadopoulos@nmcc-group.com](mailto:stavros.papadopoulos@nmcc-group.com)

##### Dredging Superintendent:

Mr. Abdelrahman Zagloul, Mob No: 0503454283

##### مشرف أعمال الحفر:

السيد/ عبد الرحمن زغلول، هاتف متحرك رقم: 0503454283

All users of waterways, mariners and maritime operators are advised to exercise extra cautions, follow the marked channels, and stay well clear from the dredging and marine works area and take all the necessary precautions.

ينصح جميع مستخدمي الممرات المائية والبحارة والمشغلين البحريين بتوخي الحيطة والحذر، والإبحار ضمن القنوات المحددة بالعلامات اللازمة والبقاء بعيداً عن منطقة الحفر والأعمال البحرية واتخاذ جميع الاحتياطات اللازمة.

Illustrative maps for the marine works areas are hereby attached for your guidance.

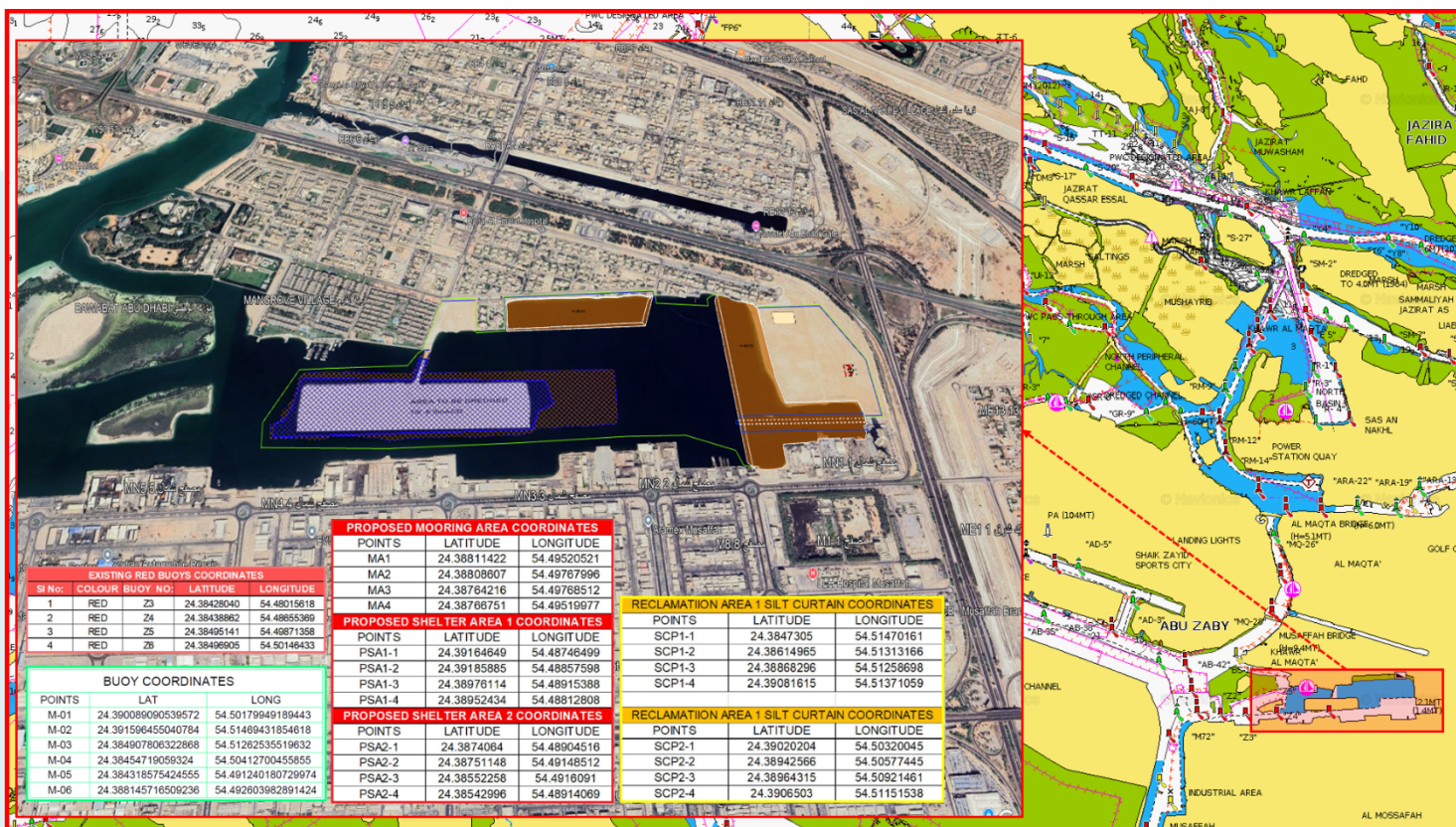
لمزيد من الإرشادات، مرفق طيه الخرائط التوضيحية لمناطق الأعمال البحرية.



مركز المراقبة والتحكم للممرات المائية

## Waterway Monitoring and Control Center

الخرائط التوضيحية والإحداثيات  
**Illustrative Maps & Coordinates**



BOUNDARY COORDINATES		
POINT	Easting	Northing
JDA01	245701.024	2699479.922
JDA02	246283.669	2699468.741
JDA03	246292.366	2699471.447
JDA04	246335.705	2699573.521
JDA05	246354.196	2699600.98
JDA06	246391.776	2699597.643
JDA07	246385.936	2699562.605
JDA08	246360.075	2699470.004
JDA09	247372.32	2699473.083
JDA10	247369.432	2699197.201
JDA11	247360.65	2699166.677
JDA12	247284.222	2699168.152
JDA13	247253.99	2699162.715
JDA14	247200.486	2699160.105
JDA15	247159.842	2699163.367
JDA16	246961.538	2699154.948
JDA17	246919.961	2699131.651
JDA18	246866.586	2699120.211
JDA19	246806.192	2699121.227
JDA20	246697.56	2699117.493
JDA21	246551.324	2699117.852
JDA22	246415.691	2699116.015
JDA23	246282.619	2699111.535
JDA24	246201.594	2699100.683
JDA25	246117.84	2699120.89
JDA26	246023.471	2699126.332
JDA27	245895.272	2699129.154
JDA28	245842.421	2699113.87
JDA29	245778.857	2699114.85
JDA30	245759.069	2699120.917
JDA31	245702.833	2699120.538
JDA32	245640.809	2699123.461
JDA33	245585.646	2699121.01
JDA34	245576.405	2699126.891
JDA35	245569.685	2699197.455
JDA36	245604.661	2699211.471
JDA37	245617.783	2699213.415
JDA38	245621.67	2699224.106
JDA39	245621.67	2699264.929
JDA40	245626.561	2699278.506
JDA41	245644.785	2699295.211
JDA42	245655.416	2699310.398
JDA43	245679.715	2699362.793
JDA44	245688.827	2699453.155